



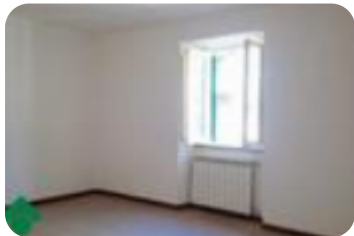
Rif.: 21106305

€ 53.000

Trilocale in vendita

Fabrica DI Roma, via dell'asilo

Tipologia:	appartamenti
Superficie:	mq 70 ca.
Locali:	3
Sottotipologia:	3 locali
Bagni:	2
Balconi:	2
Piano:	2



Classe energetica: **G**

EP globale non rinnovabile: 200.00 kW h/m² anno

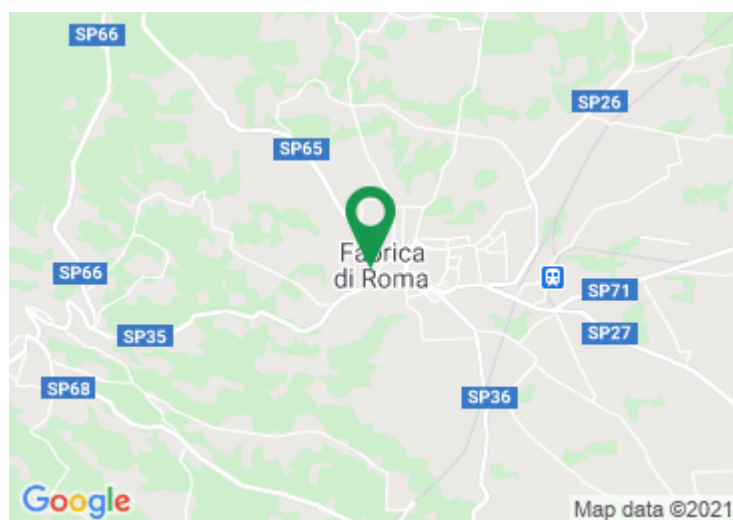
EP globale rinnovabile: 200.00 kW h/m² anno

EP invernale del fabbricato: 😊

EP estiva del fabbricato: 😊

FABRICA DI ROMA: A soli 50 chilometri da Roma e a pochi minuti di auto da Viterbo disponiamo di un Appartamento indipendente in zona centrale ma comoda per i parcheggi. Si sviluppa su due livelli ed è composto da un salone d'ingresso con balcone panoramico, cucina abitabile con balcone e bagno di servizio. Al secondo livello ci sono due camere da letto e un bagno. Luminoso e ristrutturato.

Mappa



Scopri

Punta qui il tuo smartphone

