



Rif.: 61007455

↓ € 26.000

€ 29.000 (-11%)

Palazzina in vendita

Vasanello, Via del grottone

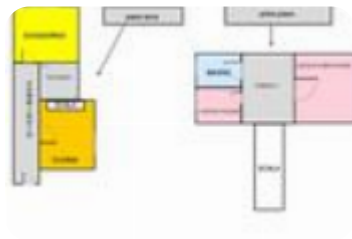
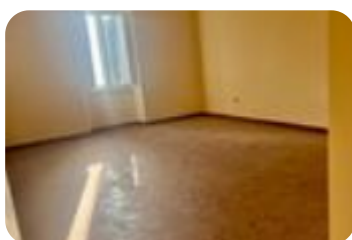
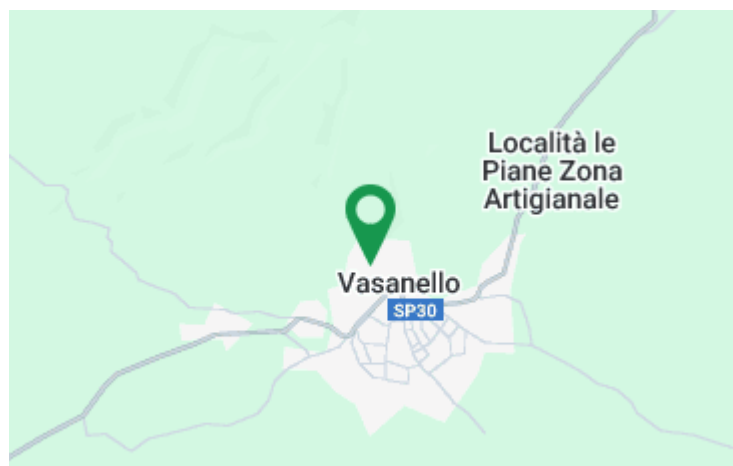
Tipologia:	appartamenti
Superficie:	mq 104 ca.
Locali:	3
Sottotipologia:	palazzina
Bagni:	1
Balconi:	1

Classe energetica: **G**

EP invernale del fabbricato: ☹️

EP estiva del fabbricato: ☹️

Nel cuore del comune di Vasanello, proponiamo in vendita un appartamento situato in una palazzina storica. Con una superficie di 104 mq, l'immobile si trova al piano medio e offre una disposizione funzionale con tre locali. La categoria civile dell'immobile garantisce un ambiente confortevole e accogliente. La posizione centrale permette di godere appieno delle comodità e dei servizi offerti dal comune di Vasanello, rendendo questa soluzione abitativa ideale per chi cerca un connubio tra storia e praticità. Oneri urbanistici coperti già una parte

**Mappa****Scopri**

Punta qui il tuo smartphone

