

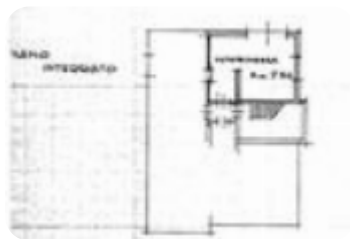


Rif.: 61202008

€ 225.000

Porzione di bifamiliare in vendita
Sona, Via Giacomona - San Giorgio In Salici

Tipologia:	ville
Superficie:	mq 171 ca.
Locali:	4
Sottotipologia:	porzione di bifamiliare
Spese Annuie:	€ 0
Bagni:	1
Balconi:	2
Box:	1
Posti auto:	1
Piano:	1



Classe energetica: **F**

EP invernale del fabbricato: ☹️

EP estiva del fabbricato: ☺️

SONA - Nella frazione di San Giorgio in Salici è disponibile una porzione di bifamiliare in vendita. Questa proprietà è ideale per chi cerca spazio e comfort. L'immobile al piano rialzato è composto da un soggiorno con accesso al balcone, cucinotto e sala da pranzo separata. Nella zona notte sono presenti tre ampie camere da letto matrimoniali, un servizio finestrato con vasca e un pratico rispostiglio. I locali sono ben distribuiti, perfetti per accogliere una famiglia. Gli ambienti interni sono luminosi e funzionali, con ampie finestre che garantiscono una buona illuminazione naturale. La zona giorno è spaziosa e si presta a diverse soluzioni di arredo, mentre la zona notte offre camere accoglienti e riservate. La proprietà è circondata da un giardino, ideale per momenti di relax all'aperto. Situata in una posizione strategica, questa casa permette di godere della tranquillità della campagna, rimanendo comunque vicina ai principali servizi e collegamenti stradali. Completa l'immobile una

Mappa



Scopri

Punta qui il tuo smartphone

