

Rif.: 60798204

Informazioni in agenzia

Capannone in affitto

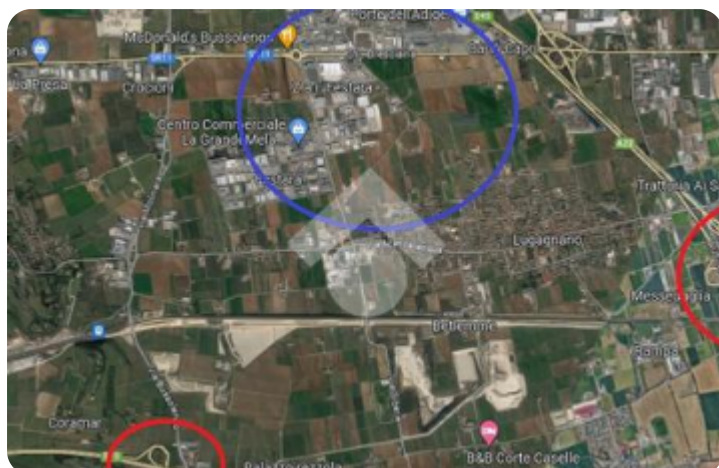
Bussolengo, via del lavoro

Tipologia:	capannone
Superficie:	mq 980 ca.
Sottotipologia:	capannone

Classe energetica: G

Prestazione energetica: 65 kW h/m² anno

BUSSOLENGO - Vicinanze Grande Mela, fronte strada, affittasi recente capannone di circa 1000 mq così suddivisi:- area produttiva/deposito di circa 600 mq- uffici suddivisi su piano terra e primo di circa 400 mqll tutto su lotto indipendente, recintato e pavimentato di circa 1430 mq.Ottime finiture contraddistinguono la struttura, ideale per tutte quelle aziende che vogliono coniugare l'efficienza e la fruibilità degli spazi con l'immagine.In particolare gli uffici hanno delle finiture di estrema qualità, con pavimenti in legno ed elementi di design.Posizionato in una delle migliori zone industriali/artigianali della provincia, essendo a pochi km da due caselli autostradali, VR Nord sulla Modena - Brennero e Sommacampagna sulla Milano - Venezia, e nelle immediate vicinanze della tangenziale Nord e della città di Verona.Dotato di tutta l'impiantistica.Maggiori informazioni in ufficio.



Mappa



Scopri

Punta qui il tuo smartphone

