

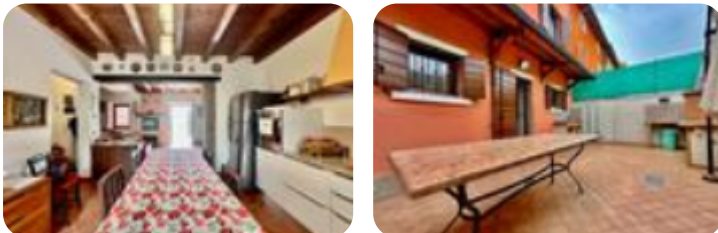


Rif.: 60888976

€ 390.000

Casa semindipendente in vendita Pastrengo, Via Tacconi

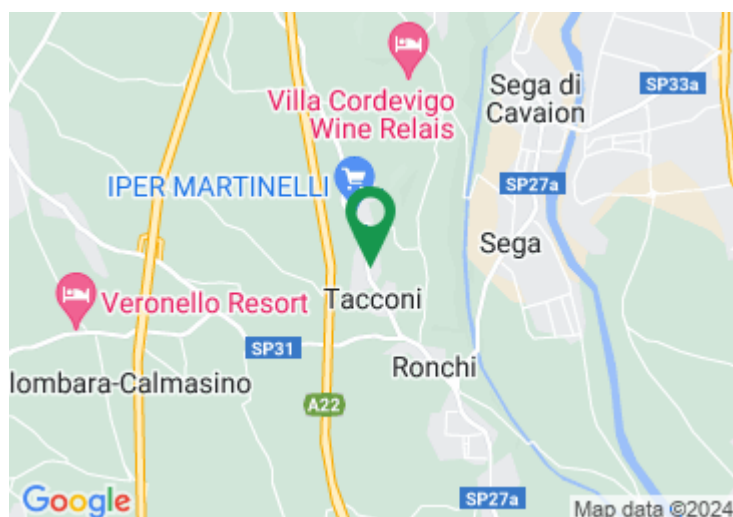
Tipologia:	rustici / cascine / case
Superficie:	mq 200 ca.
Locali:	6
Sottotipologia:	casa semindipendente
Bagni:	3
Terrazzi:	1
Posti auto:	2



Classe energetica: Classe energetica non dichiarata

PASTRENGO - In tranquilla frazione a 5 km da Lazise, proponiamo questa caratteristica casa a schiera di recente ristrutturazione, caratterizzata dalle finiture rustiche, dalle grandi dimensioni dei suoi locali e impreziosita da un giardino privato di circa 250 mq perfettamente piantumato e corredato di pergolato per i vostri momenti all'aperto in compagnia. L'abitazione, esposta a sud, si sviluppa su 3 piani fuori terra e si compone nel modo seguente:- al piano terra ampia zona soggiorno con camino ventilato, cucina abitabile dalla quale si accede al patio esterno sul retro con zona barbecue in marmo e lavello esterno; sullo stesso piano della zona giorno troviamo un bagno completo di doccia e zona lavanderia;- al piano primo si accede tramite l'ampia scala in marmo con caratteristica parete in sasso originale a vista. A questo piano troviamo due camere matrimoniali con pavimento in legno pregiato e il secondo bagno finestrato con doccia;- al piano secondo si trovano altre due grandi camere mansardate con armadi su misura in legno e il terzo bagno con doccia e finestrato con velico. Nella proprietà del giardino antistante si trova anche un comodo posto auto coperto e ulteriore post [...]

Mappa



Scopri

Punta qui il tuo smartphone

