



Rif.: 61218044

€ 3.000 / mese

Capannone in affitto

Verona, Via Maiella - San Michele Extra

Tipologia:	capannone
Superficie:	mq 560 ca.
Locali:	4
Sottotipologia:	capannone
Spese Annue:	€ 0

Classe energetica: E

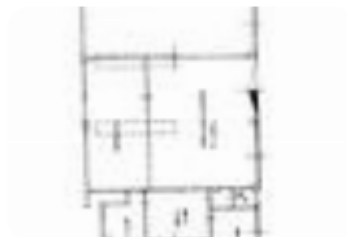
EP globale non rinnovabile: 162.27 kW h/m² anno

EP globale rinnovabile: 162.27 kW h/m² anno

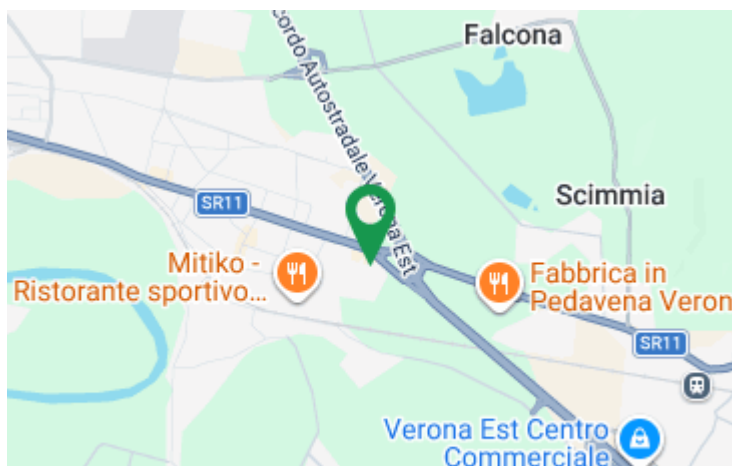
EP invernale del fabbricato: 😊

EP estiva del fabbricato: 😊

CAPANNONE ARTIGIANALE/LOGISTICO CON ZONA UFFICI VETRINATA A SAN MICHELE EXTRA - IN LOCAZIONE
 Descrizione: Recentemente ristrutturato, l'immobile è ubicato in un zona del paese, storicamente conosciuta per la forte presenza di attività produttive, artigianali e direzionali. Collegata direttamente con una delle principali arterie di ingresso alla città, è inoltre strategicamente interessante grazie al rapido accesso alla tangenziale est e al casello autostradale di Verona Est
 CARATTERISTICHE PRINCIPALI:- Superficie: 560 mq complessivi- Predisposizione interna: 460 mq suddivisi internamente in 3 ampi spazi operativi openspace con altezza interna di 6,90 metri. Dotato di servizio igienico con antibagno e ampio portone laterale per accesso e movimentazione merci- Zona uffici: 100 mq frontali, completamente vetrinati su ogni lato, suddivisi in più locali serviti da ulteriore bagno- Area esterna: Presente parcheggio antistante con posti auto di pertinenza, oltre ad ampia area comune dedicata a carico/scarico e manovra mezzi
 Condizioni contrattuali:- Immobile soggetto ad IVA
 UBICAZIONE E CONTESTO:San Michele Extra è uno dei quartieri storici più conosciuti della zona est di Verona. situ [...]



Mappa



Scopri

Punta qui il tuo smartphone

