



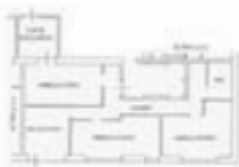
Rif.: 61003579

€ 1.800 / mese

Ufficio in affitto

Verona, Piazza Madonna di Campagna - San Michele Extra

Tipologia:	ufficio
Superficie:	mq 130 ca.
Locali:	4
Sottotipologia:	ufficio
Spese Annuë:	€ 0



Classe energetica: E

EP globale non rinnovabile: 150.38 kW h/m² anno

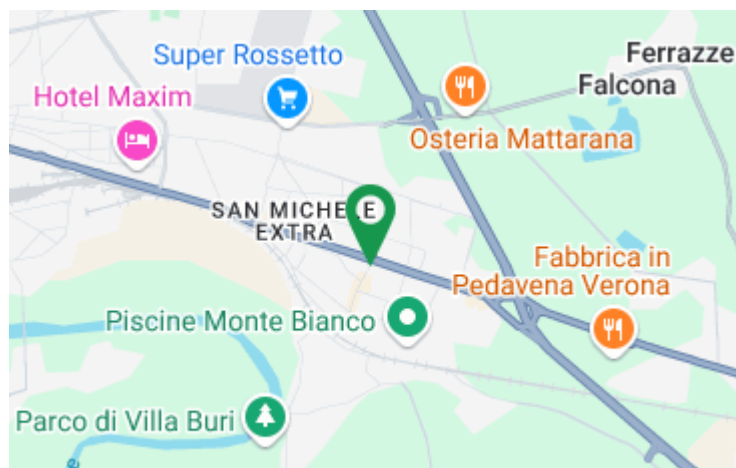
EP globale rinnovabile: 150.38 kW h/m² anno

EP invernale del fabbricato: 😊

EP estiva del fabbricato: 😊

UFFICIO VETRINATO CON PARCHEGGIO ANTISTANTE A SAN MICHELE EXTRA - IN LOCAZIONE
 Descrizione: Precedentemente adibito a studio medico, l'immobile si presta in ottime condizioni, ubicato su una delle principali piazze del paese, in posizione strategica e adiacente alla strada ad alto passaggio veicolare. Ideale per attività mediche o studi professionali
CARATTERISTICHE PRINCIPALI:-
 Superficie: 130 mq- Vettrine: Presenti ampie vetrate per una luminosità ideale- Parcheggio: Presente pubblico antistante- Servizio igienico: Presente con antibagno a norma per disabili
Condizioni contrattuali:-
 Disponibilità: Immediata- Immobile non soggetto ad IVA
UBICAZIONE E CONTESTO: San Michele Extra è un quartiere residenziale di Verona che dista 10 minuti dal centro storico. La zona è ben servita dai mezzi pubblici; dista infatti 10 minuti dalla stazione ferroviaria di Porta Vescovo. Nel quartiere sono presenti varie attività commerciali e di somministrazione

Mappa



Scopri

Punta qui il tuo smartphone

