

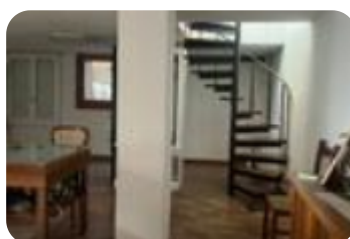


Rif.: 60880268

€ 500 / mese Negozio in affitto

Isola Rizza, Via Roma

| | |
|------------------------|-----------|
| Tipologia: | negozio |
| Superficie: | mq 59 ca. |
| Locali: | 1 |
| Sottotipologia: | negozio |
| Spese Annue: | € 400 |
| Posti auto: | 99 |



Questo immobile è esente da classe energetica

NEGOZIO CON VETRINE FRONTE STRADA E PARCHEGGIO ANTISTANTE, IN POSIZIONE STRATEGICA A ISOLA RIZZA - IN LOCAZIONE
 Descrizione: Luminoso e accogliente negozio commerciale situato in una posizione altamente strategica, affacciandosi su una via di passaggio e trovandosi nelle immediate vicinanze di una farmacia. Gli interni, openspace, permettono flessibilità e adattabilità a molteplici attività commerciali.
 CARATTERISTICHE PRINCIPALI:- Superficie: 60 mq- Vettrine: 2 fronte strada, garantendo buona visibilità- Ingresso: Doppio- Seminterrato: 60 mq con presenza di bocche di lupo- Posti auto: Presente parcheggio antistante- Servizio igienico: Presente
 Condizioni contrattuali:- Disponibilità: Immediata- Presenti spese condominiali - Possibilità di frazionamento- Immobile non soggetto ad IVA
 UBICAZIONE E CONTESTO:Isola Rizza è un comune situato a circa 24 chilometri a sud-est rispetto al capoluogo di provincia Verona. Da sempre caratterizzata da una forte economia agricola, modificatasi con gli anni con l'insediamento di piccole-medie industrie legate alla meccanizzazione agricola e alla produzione del mobile classico, vista la vicinanza Bovolone e Cerea. Inoltre il passaggio della SS434 [...]

Mappa



Scopri

Punta qui il tuo smartphone

