

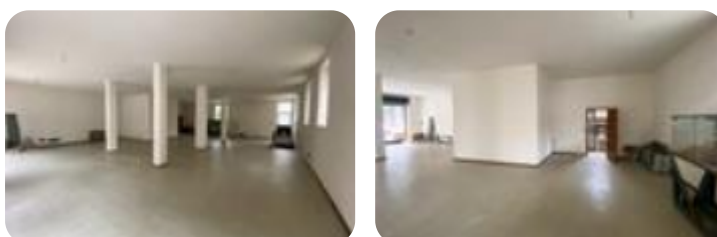


Rif.: 60876992

€ 3.000 / mese Negozio in affitto

Verona, Via delle Logge - Montorio

Tipologia:	negozio
Superficie:	mq 323 ca.
Locali:	2
Sottotipologia:	negozio
Spese Annue:	€ 0
Posti auto:	99



Questo immobile è esente da classe energetica

LOCALE COMMERCIALE CON VETRINE FRONTE STRADA IN VENDITA A MONTORIO - IN

LOCAZIONE CARATTERISTICHE DELL'IMMOBILE:-

Superficie: Locale commerciale di 406 mq disposto su due livelli, con 228 mq al piano terra e 178 mq al piano

interrato.- Servizi Igienici: Doppio servizio igienico per la comodità dei clienti e del personale.- Visibilità: Ottima

visibilità grazie a due vetrine fronte strada che donano luminosità e attrattività al locale.- Configurazione Interna:

Locale openspace con buone condizioni interne. Condizioni contrattuali:- Disponibilità: Immediata- Immobile non

soggetto ad IVA UBICAZIONE E CONTESTO: Montorio è una frazione di Verona situata a soli 6 chilometri dal

centro storico. La zona gode di un buon servizio di trasporto pubblico, con la stazione ferroviaria di Porta

Vescovo a soli 10 minuti di distanza e la stazione ferroviaria di Verona Porta Nuova a circa 20 minuti.

Mappa



Scopri

Punta qui il tuo smartphone

