



Rif.: 60805480

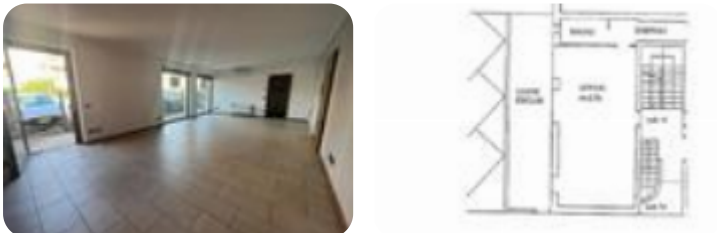
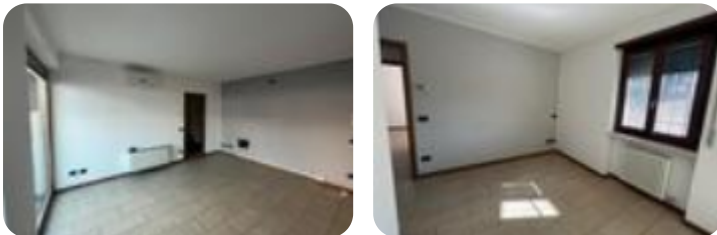
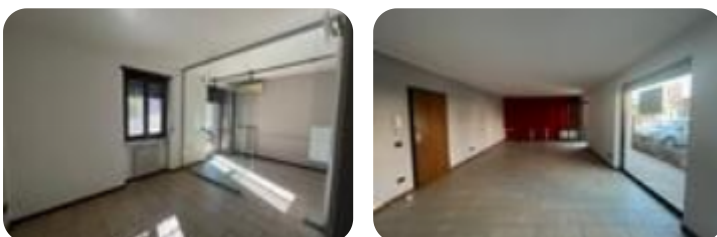
↓ € 1.300 / mese

€ 2.500 (-48%)

Ufficio in affitto

Verona, Via Unità D'Italia - San Michele Extra

Tipologia:	ufficio
Superficie:	mq 75 ca.
Locali:	5
Sottotipologia:	ufficio
Spese Annue:	€ 0
Posti auto:	5



Questo immobile è esente da classe energetica

LOCAZIONE UFFICIO OPENSACE A SAN MICHELE EXTRA CON POSTI AUTO ESTERNI E CANTINA DESCRIZIONE DELL'IMMOBILE:- Superficie: 75 mq- Posti Auto: Presenti 4/5 esterni - Servizio Igienico: Presente- Cablaggio: Già presente- Visibilità: Alta per massima esposizione Condizioni Contrattuali:- Disponibilità: Immediata- Immobile soggetto ad IVA- Possibilità di Acquisto con Affitto a Riscatto UBICAZIONE E CONTESTO: San Michele Extra, a soli 10 minuti dal centro storico di Verona, ospita questo ufficio openspace in vendita. La zona è residenziale con elevato passaggio sia pedonale che veicolare, comoda a tutti i servizi. La posizione è ottimale, distante 10 minuti dalla stazione ferroviaria di Porta Vescovo e circa 20 minuti dalla stazione ferroviaria di Verona Porta Nuova. Inoltre, il quartiere è ben collegato sia alla tangenziale est di Verona che al casello autostradale di Verona est, entrambi raggiungibili in circa 15 minuti.

Mappa



Scopri

Punta qui il tuo smartphone

