



Rif.: 60928225

€ 1.500 / mese

Ufficio in affitto

Verona, via centro - Borgo Roma

Tipologia:	ufficio
Superficie:	mq 150 ca.
Locali:	2
Sottotipologia:	ufficio
Spese Annuie:	€ 0
Piano:	1



Classe energetica: **D**

EP globale non rinnovabile: 201.55 kW h/m² anno

EP globale rinnovabile: 13.70 kW h/m² anno

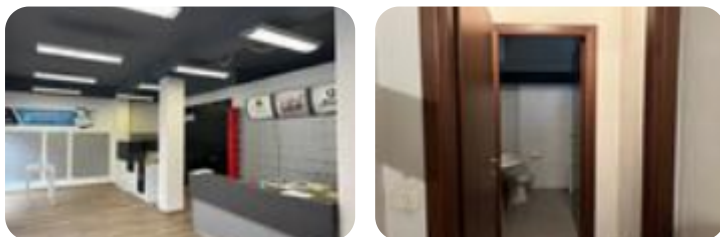
EP invernale del fabbricato: ☹️

EP estiva del fabbricato: 😊



VERONA BORGO ROMA - AFFITTASIFRONT STRADA
CON OTTIMA VISIBILITA' NEGOZIO USO UFFICIO DI MQ
100 CON ANNESSO MAGAZZINODESCRIZIONE

IMMOBILE: Il negozio al piano terra ha una superficie di
mq 95 con servizio e ampio sottonegozio di mq 120. N. 2
ampie vetrine lungo tutto il fronte dell'immobile.FINITURE
IMMOBILE:Il negozio è tenuto in ottime condizioni di
rifinitura e con impianti di riscaldamento e raffrescamento
autonomi.NESSUNA SPESA



CONDOMINIALEUBICAZIONE:L'immobile si trova nel
quartiere di Borgo Roma, con OTTIMA VISIBILITA'.

Mappa



Scopri

Punta qui il tuo smartphone

