



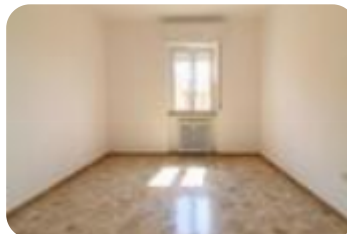
Rif.: 61222625

€ 175.000

Quadrilocale in vendita

Verona, Via Paride da Cerea - Borgo Trieste

Tipologia:	appartamenti
Superficie:	mq 90 ca.
Locali:	4
Sottotipologia:	4 locali
Spese Annue:	€ 2.000
Bagni:	1
Balconi:	2
Piano:	4



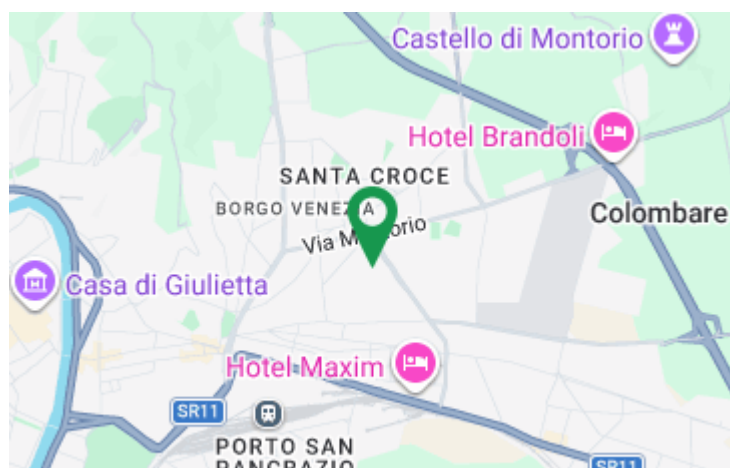
Classe energetica: **G**

EP invernale del fabbricato: ☺

EP estiva del fabbricato: ☺

BORGO VENEZIA - appartamento DISPONIBILE DA SUBITO al piano quarto con ascensore composto da ingresso, cucina, soggiorno, due camere da letto, bagno, vano uso cantina, vano uso garage. La zona giorno è composta dal soggiorno con balcone e da una cucina che si articola in due zone, angolo cottura diviso dalla zona-pranzo nella modalità tipica di costruzione degli anni sessanta. La zona notte comprende due camere matrimoniali di generose dimensioni che possono ospitare ogni tipo di arredamento. Il bagno è finestrato ed ospita attualmente la vasca. Abitazione con finiture originali dell'epoca di costruzione ad eccezione degli infissi rifatti in pvc bianco e con vetrocamera. Un progetto complessivo di ammodernamento può trasformare questa abitazione tipica degli anni '60 in un ambiente contemporaneo e di efficienza energetica, usufruendo anche del BONUS RISTRUTTURAZIONE: per ristrutturare l'abitazione principale si può usufruire della detrazione Irpef al 50% su una spesa massima di euro 96.000, recuperabile in 10 quote annuali di pari importo. VUOI

Mappa



Scopri

Punta qui il tuo smartphone

