



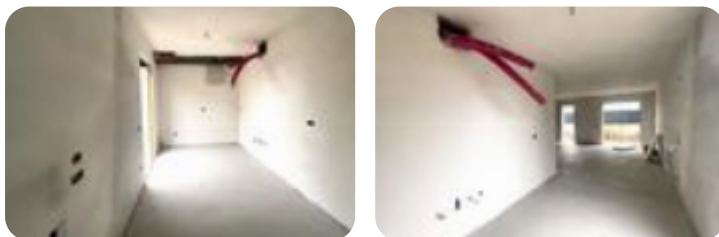
Rif.: 61150141

€ 475.000

Porzione di bifamiliare in vendita

Buttapietra, Via Paganini

Tipologia:	ville
Superficie:	mq 179 ca.
Locali:	5
Sottotipologia:	porzione di bifamiliare
Bagni:	2
Terrazzi:	1
Box:	1



Classe energetica: **A4**

EP globale non rinnovabile: 12.34 kW h/m² anno

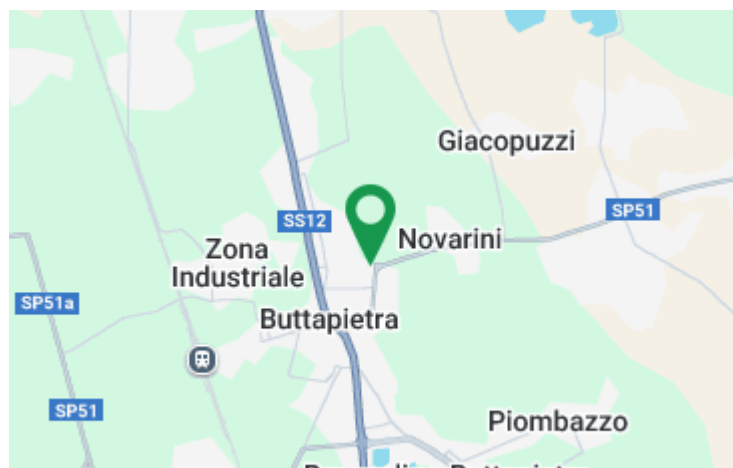
EP globale rinnovabile: 56.78 kW h/m² anno

EP invernale del fabbricato: ☺

EP estiva del fabbricato: ☺

BUTTAPIETRA - In costruzione NUOVA Porzione di Bifamiliare esposta a NORD/EST/SUD su due piani fuori terra con giardino, composta da soggiorno con cucina a vista, studio, bagno finestrato, ripostiglio/sottoscala e garage doppio in larghezza al piano terra. Al piano superiore camera matrimoniale con terrazza, camera doppia, camera singola (entrambe con sfogo sul balcone) e bagno finestrato. Materiali e finiture di primissimo livello con possibilità di personalizzazione. Impianto fotovoltaico da 4,50 KW. Tecnologie costruttive di ultimissima generazione per un elevato comfort abitativo ed un

Mappa



TECNOCASA - HOLDING S.p.A. - P. IVA 08365140154 - Ogni agenzia ha un proprio titolare ed è autonoma.

Scopri

Punta qui il tuo smartphone

