



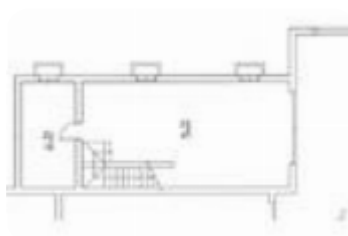
Rif.: 60757744

**€ 190.000**

**Villa a schiera d'angolo in vendita**

**Borso Del Grappa, Via Asolana - Sant'Eulalia**

<b>Tipologia:</b>	ville
<b>Superficie:</b>	mq 130 ca.
<b>Locali:</b>	4
<b>Sottotipologia:</b>	villa a schiera d'angolo
<b>Spese Annue:</b>	€ 0
<b>Bagni:</b>	2
<b>Terrazzi:</b>	1
<b>Balconi:</b>	1
<b>Box:</b>	1
<b>Posti auto:</b>	1
<b>Piano:</b>	3



Questo immobile è esente da classe energetica

BORSO DEL GRAPPA In una zona residenziale tranquilla e chiusa al traffico, proponiamo villa a schiera d'angolo al grezzo circondata su tre lati da un ampio giardino. Al piano terra incontriamo una luminosa zona giorno di circa 41 mq servita da un bagno finestrato. Proseguendo al piano superiore troviamo la zona notte formata da due camere di cui una matrimoniale e una singola con accesso diretto al terrazzo esposto a sud, servite entrambe da un bagno finestrato. È presente inoltre una mansarda travata a vista da adibire a terza camera. A completare l'immobile troviamo nell'interrato un garage di 90 mq e una cantina. Ottima soluzione per chi cerca la tranquillità senza rinunciare alla comodità ai servizi. COME CONTATTARCI: Chiamaci al numero 0424 383822 o seguitemi su facebook, cliccando 'mi piace' alla pagina Gruppo Tecnocasa Romano d'Ezzelino o su instagram seguendo @gruppotecnocasaromanodezzelino. Scaricate gratuitamente l'App. Tecnocasa sul vostro smartphone e sarete sempre aggiornati sulle

## Mappa



Scopri

Punta qui il tuo smartphone

