



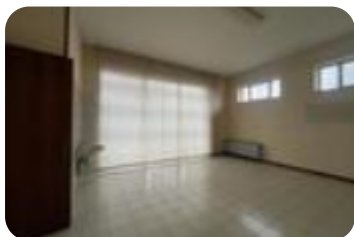
Rif.: 61194957

€ 650 / mese

Ufficio in affitto

Isola Vicentina, Via monte novegno

Tipologia:	ufficio
Superficie:	mq 70 ca.
Locali:	3
Sottotipologia:	ufficio
Spese Annuie:	€ 0
Posti auto:	5
Piano:	1



Questo immobile è esente da classe energetica

COSA SAPERE SULL'IMMOBILE Ufficio; 70mq; Isola Vicentina (VI) DESCRIZIONE E PARTICOLARITA' Proponiamo in locazione un ufficio di circa 70 mq, situato al piano terra in posizione strategica nel comune di Isola Vicentina (VI), caratterizzato da buona visibilità e facile accesso alla Pedemontana. L'immobile si distingue per una distribuzione interna funzionale in più stanze, ideale per studi professionali, attività consulenziali o sedi operative che necessitano di ambienti ben organizzati, riservati e rappresentativi. Gli spazi sono progettati per garantire comfort lavorativo, efficienza operativa e un'immagine professionale di alto livello. Questa proposta rappresenta un'opportunità per professionisti e aziende che desiderano una sede direzionale funzionale e facilmente accessibile, inserita in un contesto prestigioso e ben servito. UBICAZIONE E CONTESTO L'immobile sorge nel Comune di Isola Vicentina (VI) e a pochi minuti dal casello della nuova Autostrada Pedemontana Veneta. L'area è facilmente raggiungibile e dotata di numerosi bar, ristoranti e parcheggi. Per maggiori informazioni rivolgersi in agenzia. 0424 500740 vihp6 Per ulteriori informazioni contattateci in Agenzia e se [...]

Mappa



Scopri

Punta qui il tuo smartphone

