



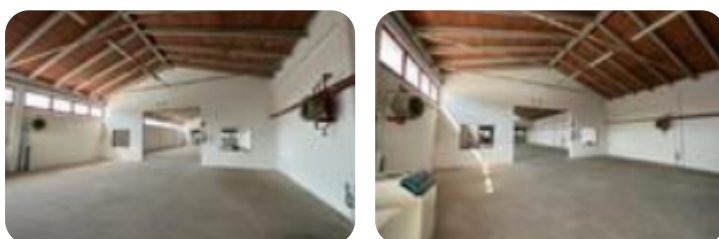
Rif.: 60779402

## € 1.250 / mese

### Capannone in affitto

Mussolente, Via Pavane - Merli

<b>Tipologia:</b>	capannone
<b>Superficie:</b>	mq 510 ca.
<b>Locali:</b>	2
<b>Sottotipologia:</b>	capannone
<b>Spese Annue:</b>	€ 0
<b>Posti auto:</b>	11



**Classe energetica:** G

**EP globale non rinnovabile:** 11.00 kW h/m<sup>2</sup> anno

**EP globale rinnovabile:** 12.00 kW h/m<sup>2</sup> anno

**EP invernale del fabbricato:** 😞

**EP estiva del fabbricato:** 😞



**COSA SAPERE DELL'IMMOBILE** Proponiamo in Locazione un capannone di 510 mq, composto da 40 mq ad uso ufficio con servizio igienico annesso, una parte produttiva di 470 mq con spogliatoio ed ulteriore servizio igienico, una tettoia di 60 mq (metratura totale 570mq) e da 200 mq di piazzale esclusivo asfaltato in Zona Mussolente (VI). **DESCRIZIONE E PARTICOLARITA'** CAPANNONE ARTIGIANALE di 510 mq circa. Trattasi di un capannone di 510 mq con altezza sottotrave di 4,6 m, accessibile tramite un portone industriale di 4m x 3,5m e dotato di un piccolo ufficio oltre al doppio servizio igienico. Nella soluzione è compresa una tettoia di circa 60mq. **IMPIANTI:** L'immobile è dotato di impianto elettrico di base, blindosbarre con calate (220/380), compreso di impianto di illuminazione, predisposizione per aria compressa, robour nella parte produttiva per il riscaldamento (tramite metano). **UBICAZIONE E CONTESTO** L'immobile si trova in Zona Mussolente (VI) ed è disponibile da subito. **STUDIO INDUSTRIALE BASSANESE**, al servizio della Tua Impresa! 0424 500740/vihp6 Per ulteriori informazioni



## Mappa



Scopri

Punta qui il tuo smartphone

