



Rif.: 60666125

€ 600 / mese

Negozio in affitto

Bassano Del Grappa, Via Jacopo Vittorelli - Centro

Tipologia:	negozio
Superficie:	mq 40 ca.
Locali:	1
Sottotipologia:	negozio
Spese Annuë:	€ 300
Posti auto:	5

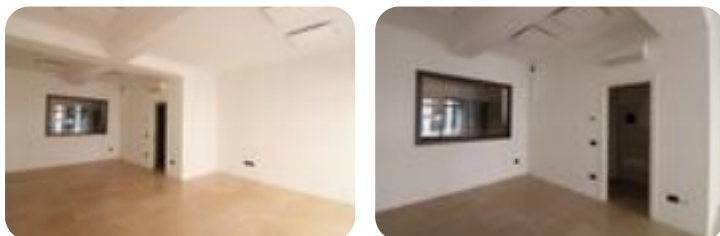
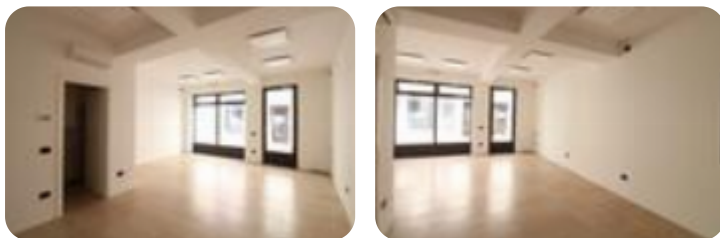
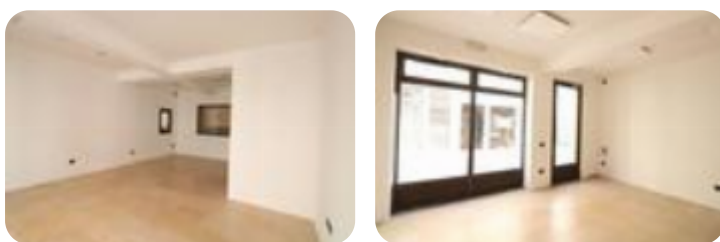
Classe energetica: **E**

EP globale non rinnovabile: 249.23 kW h/m<sup>2</sup> anno

EP globale rinnovabile: 249.23 kW h/m<sup>2</sup> anno

EP invernale del fabbricato: 😊

EP estiva del fabbricato: 😊



COSA SAPERE DELL'IMMOBILE Proponiamo in locazione negozio luminoso e di recente ristrutturazione nel centro storico di Bassano del Grappa. DESCRIZIONE E PARTICOLARITÀ L'immobile si sviluppa nella sua totalità al piano terra: l'ingresso si apre su un open space di circa 40 mq. L'immobile si presta ad attività commerciali e si trova in una via di grande passaggio pedonale. Sono presenti gli impianti di riscaldamento a pavimento e raffrescamento autonomi. UBICAZIONE E CONTESTO L'immobile si trova nel cuore del Centro Storico di Bassano del Grappa, precisamente in Via Jacopo Vittorelli. Bassano del Grappa è la seconda città più popolosa della provincia di Vicenza con 42.310 abitanti. È situata ai piedi delle Alpi venete, tra le quali sventa l'illustre Monte Grappa ed è conosciuta come 'Città degli Alpini'. Simboli della città sono il Ponte Vecchio e la Grappa, che da secoli viene distillata in celebri distillerie della città. STUDIO INDUSTRIALE BASSANESE al servizio della vostra impresa 0424 500740/vihp6 Per ulteriori informazioni visitate il sito [www.studioindustrialebassanese.it](http://www.studioindustrialebassanese.it)

## Mappa



Scopri

Punta qui il tuo smartphone

