



Rif.: 60974639

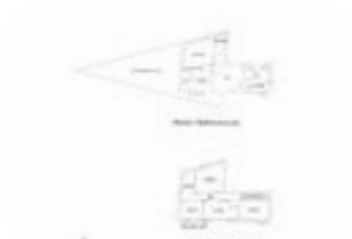
↓ € 320.000

€ 329.000 (-3%)

Casa semindipendente in vendita

Brendola, Via Piave - San Valentino

Tipologia:	rustici / cascine / case
Superficie:	mq 220 ca.
Locali:	5
Sottotipologia:	casa semindipendente
Spese Annuie:	€ 0
Bagni:	2
Balconi:	1
Box:	2
Posti auto:	4



Classe energetica: **C**

EP globale non rinnovabile: 0.00 kW h/m² anno

EP globale rinnovabile: 0.00 kW h/m² anno

EP invernale del fabbricato: 😊

EP estiva del fabbricato: 😞

BRENDOLA - SAN VALENTINO: VIENE RICHIESTO PRIMA DELLA VISITA SUL POSTO, UN APPUNTAMENTO PREVENTIVO PRESSO IL NOSTRO UFFICIO. Scopri la tua nuova casa immersa nella bellezza dei Colli Berici, più precisamente a San Valentino, un angolo di paradiso con vista mozzafiato sulla pianura sottostante. Questa incantevole casa semi indipendente, ristrutturata negli anni 2000, si sviluppa su due livelli, offrendo spazio e comfort per tutta la famiglia. La soluzione è così composta: Entrando nell'abitazione troviamo un ampio e luminoso ingresso con una stufa a pellet e uno spazioso ripostiglio, utilizzabile anche come porta abiti. Proseguendo troviamo un ampio soggiorno, perfetto per momenti di convivialità e relax. Separata, troviamo una

Mappa



Scopri

Punta qui il tuo smartphone

