



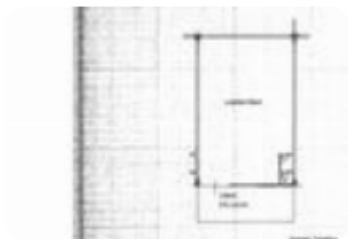
Rif.: 61209403

€ 1.250 / mese

Capannone in affitto

Schio, Schio Via Lago di Albano - Rio Giavenale

Tipologia:	capannone
Superficie:	mq 250 ca.
Prezzo box:	€ 100
Locali:	2
Sottotipologia:	capannone
Posti auto:	1



Classe energetica: F

EP globale non rinnovabile: 311.60 kW h/m² anno

EP globale rinnovabile: 15.64 kW h/m² anno

SCHIO - ZONA INDUSTRIALE (NO AUTOLAVAGGI) Nel cuore della vasta e ramificata zona industriale di Schio, proponiamo in affitto capannone a schiera di circa 250 mq sito in un lotto di 16 capannoni di uguale metratura. Caratteristiche principali: Mq totali: circa 250 mq Tipologia: a schiera Destinazione d'uso: laboratorio/magazzino Altezza: 5,20mt Portone: altezza 4,20 mt, larghezza 4,40mt Area di manovra: no, non c'è spazio esterno esclusivo Corte esclusiva: presente, di fronte all'entrata Impianto di illuminazione: presente Pavimento: resinato = NO POLVERE Bagno: presente, finestrato, con turca Situazione tetto: buono Impianto allarme: presente Situazione ideale per attività che necessitano di spazio aggiuntivo per il deposito materiali o per piccole e medie imprese in fase di avviamento, senza bisogno di ampie metrature o grandi aree di manovra, inserite in un contesto industriale dinamico e strategicamente posizionato.

Mappa



Scopri

Punta qui il tuo smartphone

