



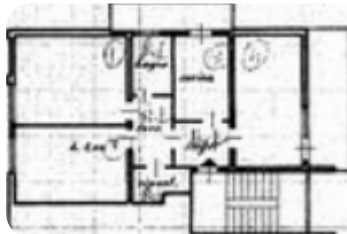
Rif.: 61149822

**€ 148.000**

## Trilocale in vendita

Vicenza, Borgo Casale - Stadio

<b>Tipologia:</b>	appartamenti
<b>Superficie:</b>	mq 110 ca.
<b>Locali:</b>	3
<b>Sottotipologia:</b>	3 locali
<b>Spese Annuie:</b>	€ 670
<b>Bagni:</b>	1
<b>Terrazzi:</b>	2
<b>Box:</b>	1
<b>Piano:</b>	2



Classe energetica: **E**

EP globale non rinnovabile: 83.81 kW h/m<sup>2</sup> anno

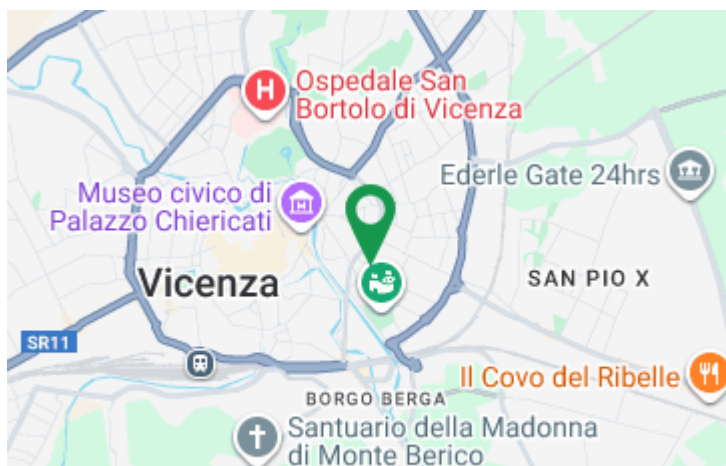
EP globale rinnovabile: 0.86 kW h/m<sup>2</sup> anno

EP invernale del fabbricato: ☹️

EP estiva del fabbricato: ☹️

BORGIO CASALE - L'appartamento si trova nella ricercata zona di Borgo Casale, una Via strategica alle porte del centro storico caratterizzata dalla vicinanza anche a scuole, università, e a tutti i servizi che offre Corso Padova. L'abitazione è situata al secondo piano di un contesto composto da sette unità abitative, sinonimo di tranquillità, in cui gli spazi comuni sono in ordine e le spese di gestione condominiale contenute. La disposizione interna è funzionale e la metratura interna abbondante per il segmento in questione, inoltre c'è una buona suddivisione tra zona giorno e zona notte. La prima comprende una cucina abitabile, un soggiorno luminoso dotato di terrazzo abitabile e un ripostiglio/lavanderia. La seconda si compone di una camera matrimoniale e una camera singola, bagno finestrato con

## Mappa



**Scopri**

Punta qui il tuo smartphone

