

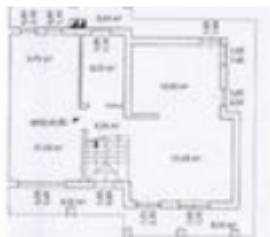
Rif.: 61217760

€ 144.000

Porzione di bifamiliare in vendita

Eraclea, Via Giacomo Zanella - Crepaldo

Tipologia:	ville
Superficie:	mq 200 ca.
Locali:	4
Sottotipologia:	porzione di bifamiliare
Spese Annuie:	€ 0
Bagni:	3
Terrazzi:	1
Box:	1
Posti auto:	1



Questo immobile è esente da classe energetica

Eraclea, in zona Ponte Crepaldo, proponiamo porzione di bifamiliare al grezzo, ideale per chi desidera personalizzare gli spazi secondo il proprio gusto e le proprie esigenze. L'immobile si sviluppa su tre livelli ed è caratterizzato da ambienti ampi e ben distribuiti. Al piano terra troviamo una luminosa zona giorno con cucina e soggiorno open space, accesso diretto al garage e bagno di servizio. Il primo piano ospita la zona notte composta da tre camere da letto, di cui una con bagno privato, una con cabina armadio e un ulteriore bagno a disposizione del piano. Al secondo ed ultimo piano si sviluppa un'ampia mansarda con bagno. Completa la proprietà uno scoperto privato di circa 1400 mq.

Mappa



Scopri

Punta qui il tuo smartphone

