

Rif.: 61135610

€ 280.000

Bifamiliare in vendita

San Donà Di Piave, Via E. Della Francesca

Tipologia:	ville
Superficie:	mq 415 ca.
Locali:	5
Sottotipologia:	bifamiliare
Spese Annuie:	€ 0
Bagni:	2
Terrazzi:	1
Posti auto:	1

Classe energetica: G

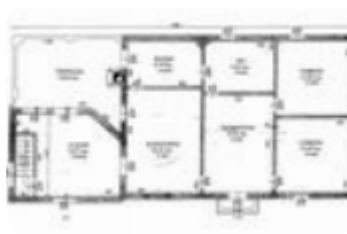
EP globale non rinnovabile: 876.00 kW h/m² anno

EP globale rinnovabile: 0.60 kW h/m² anno

EP invernale del fabbricato: ☹

EP estiva del fabbricato: ☹

San Donà di Piave, a pochi minuti a piedi dal centro, proponiamo due edifici completamente da ristrutturare, ideali per chi desidera dare vita a un progetto abitativo moderno e funzionale o per chi cerca un investimento immobiliare di sicuro interesse. Nel primo edificio si sviluppano due appartamenti, al piano terra troviamo il primo, con soggiorno e cucina separata, una camera da letto e un bagno. Il secondo appartamento, sviluppato su due livelli, presenta al piano terra cucina e soggiorno separato, una camera da letto e un bagno di servizio, mentre al piano superiore presenta un'altra cucina e soggiorno separato, due camere da letto, un ripostiglio, un bagno e un terrazzo di circa 20 mq. Il terzo appartamento, situato al primo piano del secondo edificio, si sviluppa in unico livello ed è composto da soggiorno e cucina separati, una camera matrimoniale e un bagno. La posizione strategica, tranquilla



Mappa



Scopri

Punta qui il tuo smartphone

