



Rif.: 60973299

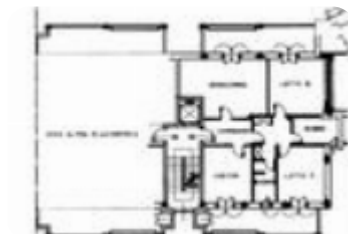
↓ € 110.000

€ 120.000 (-9%)

Quadrilocale in vendita

Santhià, Via Palestro

Tipologia:	appartamenti
Superficie:	mq 115 ca.
Locali:	4
Sottotipologia:	4 locali
Spese Annuie:	€ 1.500
Bagni:	2
Terrazzi:	2
Box:	2
Piano:	4



Classe energetica: **D**

EP globale non rinnovabile: 111.85 kW h/m² anno

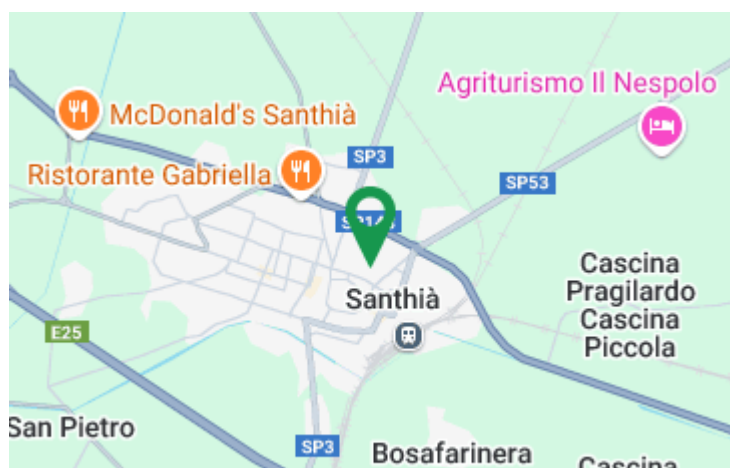
EP globale rinnovabile: 0.18 kW h/m² anno

EP invernale del fabbricato: ☹️

EP estiva del fabbricato: ☺️

Nella zona residenziale della città, appartamento al quarto piano di palazzina ben abitata. L'ingresso all'immobile è nel disimpegno che divide i locali quali una cucina abitabile, un soggiorno di generosa metratura, due camere da letto di cui una matrimoniale e una camera da letto doppia ed infine due comodi servizi di cui uno con vasca e uno con doccia. Tutti i locali hanno un comodo accesso sui terrazzi. Completa la proprietà un box auto ed una cantina.

Mappa



Scopri

Punta qui il tuo smartphone

