



Rif.: 61154329

**€ 400.000**

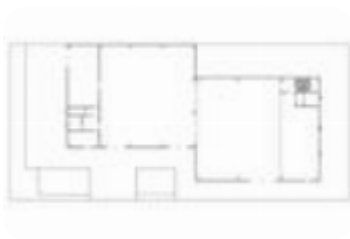
## Capannone in vendita

Crescentino, Via G. Ferraris

<b>Tipologia:</b>	capannone
<b>Superficie:</b>	mq 3.000 ca.
<b>Locali:</b>	6
<b>Sottotipologia:</b>	capannone
<b>Spese Annuie:</b>	€ 0

**Classe energetica:** C

La proprietà è ubicata in Via G. Ferraris, strada che si dirama dalla provinciale e che consente un accesso allo stabile comodo e al contempo riservato. La soluzione è destinata a uso industriale ed è sviluppata su una superficie coperta di circa 1.000 mq, comprensiva di uffici con servizi igienici, officina/magazzino e due capannoni. La proprietà è accessibile tramite tre cancelli carrai, che conducono all'interno dell'area esterna recintata di circa 2.000 mq. L'immobile è così composto:- Uffici: tre locali, di cui uno di collegamento tra gli stessi, accessoriati di servizi igienici e impianto di condizionamento e riscaldamento tramite radiatori alimentati a metano.- Officina: sviluppata su una superficie di circa 80 mq, dotata di portellone con ingresso esterno. È fornita di sistema di riscaldamento tramite aerotermo e di impianto di condizionamento.- Capannone 1: sviluppato su una superficie di circa 290 mq, con altezza massima pari a 6,4 m. Dotato di due portelloni con ingresso a nord e accessoriato di servizi igienici.- Capannone 2: sviluppato su una superficie di circa 600 mq, con altezza massima pari a 7,15 m. Dotato di un portellone con ingresso a nord e soppalco. Co [...]



## Mappa



**Scopri**

Punta qui il tuo smartphone

