



Rif.: 61158534

**€ 120.000**

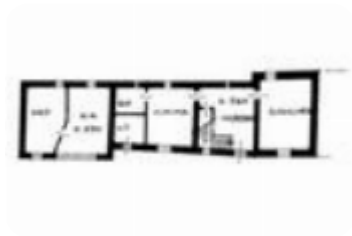
## Casa di corte in vendita

Pasian Di Prato, Via Udine - Colloredo Di Prato

<b>Tipologia:</b>	rustici / cascine / case
<b>Superficie:</b>	mq 228 ca.
<b>Locali:</b>	4
<b>Sottotipologia:</b>	casa di corte
<b>Spese Annuie:</b>	€ 0
<b>Bagni:</b>	1
<b>Terrazzi:</b>	1
<b>Posti auto:</b>	1
<b>Piano:</b>	1

Questo immobile è esente da classe energetica

Tecnocasa la più grande rete di intermediazione in Europa con 2807 punti vendita in Italia e 4022 nel mondo vi propone: Casa semindipendente disposta su tre livelli, situata in una corte condivisa con una piccola abitazione, nella tranquilla Colloredo di Prato. Al piano terra l'immobile si apre su un ampio ingresso, una cucina abitabile e stanza adiacente utilizzabile come dispensa o locale di servizio, un soggiorno e un sottoscala, utilizzato come ripostiglio. Il piano primo ospita la zona notte composta da tre camere da letto, di cui due matrimoniali e una singola, oltre a un'ulteriore stanza versatile, perfetta come studio o area hobby. Completa il piano un bagno finestrato con vasca e accesso diretto alla terrazza. Al piano superiore si trova un'ampia soffitta, accessibile tramite botola, utilizzabile come spazio di deposito. La proprietà è completata da un ampio giardino e da un fienile al grezzo, che offre interessanti possibilità di recupero. L'abitazione, attualmente abitata, nel corso degli anni ha beneficiato di interventi di manutenzione, pur necessitando oggi di lavori di ristrutturazione e ammodernamento. Il tetto è stato parzialmente rifatto negli anni '90. So



## Mappa



TECNOCASA - HOLDING S.p.A. - P. IVA 08365140154 - Ogni agenzia ha un proprio titolare ed è autonoma.

**Scopri**

Punta qui il tuo smartphone

