



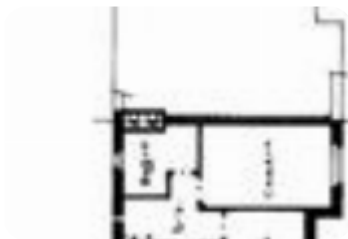
Rif.: 61166053

€ 185.000

Casa semindipendente in vendita

Ravascletto, Via Dal Riflorì

Tipologia:	rustici / cascine / case
Superficie:	mq 160 ca.
Locali:	4
Sottotipologia:	casa semindipendente
Spese Annuie:	€ 0
Bagni:	1
Box:	1
Posti auto:	1



Classe energetica: G

EP globale non rinnovabile: 544.19 kW h/m² anno

EP globale rinnovabile: 0.00 kW h/m² anno

EP invernale del fabbricato: ☹️

EP estiva del fabbricato: ☺️

Tecnocasa la più grande rete di intermediazione in Europa con 2807 punti vendita in Italia e 4022 nel mondo vi propone: Porzione di bifamiliare a pochi passi dalla piazza di Ravascletto. La casa è disposta su tre livelli, ideale sia come abitazione principale che come casa vacanze. Al piano terra si trovano un comodo garage con saracinesca recentemente sostituita, una stanza adibita a deposito, la centrale termica e un bagno di servizio con doccia. Il piano principale ospita un ampio e luminoso soggiorno, valorizzato dall'ottima esposizione a sud, una cucina separata e un vano sottoscala nel quale è possibile ricavare un ulteriore bagno di servizio. La zona notte, al piano superiore, è composta da tre spaziose camere matrimoniali e da un bagno finestrato con vasca. Gli infissi e la porta d'ingresso sono stati sostituiti nel 2008. Per completare la proprietà, un deposito esterno, perfetto come ricovero per

Mappa



Scopri

Punta qui il tuo smartphone

