



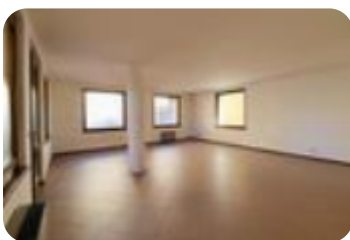
Rif.: 61194624

Informazioni in agenzia

Multilocale in vendita

Cividale Del Friuli, Corte Tenente Lorenzo Brosadola

| | |
|------------------------|--------------|
| Tipologia: | appartamenti |
| Superficie: | mq 66 ca. |
| Locali: | 1 |
| Sottotipologia: | multilocale |
| Spese Annuie: | € 0 |
| Piano: | 3 |



Questo immobile è esente da classe energetica

Tecnocasa la più grande rete di intermediazione in Europa con 2807 punti vendita in Italia e 4022 nel mondo vi propone: un elegante locale commerciale situato nel cuore di Cividale del Friuli, in posizione centrale e di forte passaggio, ideale per garantire visibilità e prestigio alla propria attività. Inserito all'interno di una caratteristica corte di passaggio, interamente ristrutturata nel 2000, l'immobile beneficia di un contesto curato, armonioso e di particolare fascino, capace di coniugare storia e funzionalità moderna. Il locale si sviluppa su una superficie di circa 65 mq e si distingue per la funzionale pianta regolare di forma quadrata, che consente una gestione degli spazi estremamente versatile e razionale. Elemento di grande pregio sono le ampie vetrine a 360 gradi, che donano all'ambiente una straordinaria luminosità naturale e assicurano un'eccellente esposizione commerciale, valorizzando al massimo qualsiasi tipo di attività. Internamente, il locale si presenta in condizioni impeccabili: è stato completamente ristrutturato nel 2000 con finiture classiche, eleganti e di ottima qualità, ed è stato nel tempo meticolosamente mantenuto, conservando intatto [...]

Mappa



Scopri

Punta qui il tuo smartphone

