



Rif.: 61011224

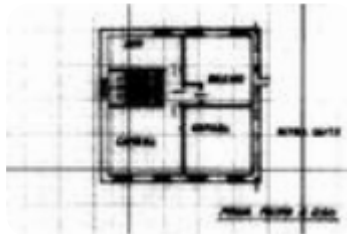
↓ € 285.000

€ 295.000 (-4%)

## Porzione di bifamiliare in vendita

Maser, Via Cornuda - Muliparte

<b>Tipologia:</b>	ville
<b>Superficie:</b>	mq 180 ca.
<b>Locali:</b>	6
<b>Sottotipologia:</b>	porzione di bifamiliare
<b>Spese Annuie:</b>	€ 0
<b>Bagni:</b>	3
<b>Terrazzi:</b>	1
<b>Box:</b>	1
<b>Posti auto:</b>	2
<b>Piano:</b>	3



Classe energetica: **D**

NOSTRA ESCLUSIVA// MASER Nel comune di Maser, proponiamo in vendita porzione di bifamiliare. Questa elegante residenza, posta su un lotto di 1200 mq, è stata costruita nel 1998. Si sviluppa su tre livelli e offre un ambiente accogliente e funzionale. L'immobile è dotato di un ingresso indipendente che conduce a un ampio giardino privato, ideale per momenti di relax all'aperto. All'interno, al piano terra, troviamo la cucina e il soggiorno separati, un ripostiglio, un bagno finestrato con doccia, un garage doppio, una lavanderia ed un piccolo magazzino. Al primo piano sono presenti: una camera matrimoniale, una camera doppia, uno studio che può essere adibito a cameretta, e un bagno con vasca idromassaggio. Al piano superiore, la mansarda abitabile con un bagno finestrato offre ulteriore spazio e versatilità. Completa la proprietà un terrazzo abitabile con possibilità edificatoria, perfetto per chi desidera personalizzare la propria abitazione. Questa soluzione è un'opportunità unica per chi cerca comfort e privacy in una zona

## Mappa



Scopri

Punta qui il tuo smartphone

