



Rif.: 61154400

↓ € 250.000

€ 300.000 (-17%)

Capannone in vendita

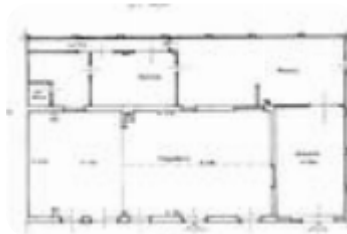
Trieste, Via Norma Cossetto - Chiarbola
Campanelle

Tipologia:	capannone
Superficie:	mq 328 ca.
Locali:	7
Sottotipologia:	capannone
Spese Annue:	€ 0
Box:	1
Posti auto:	2

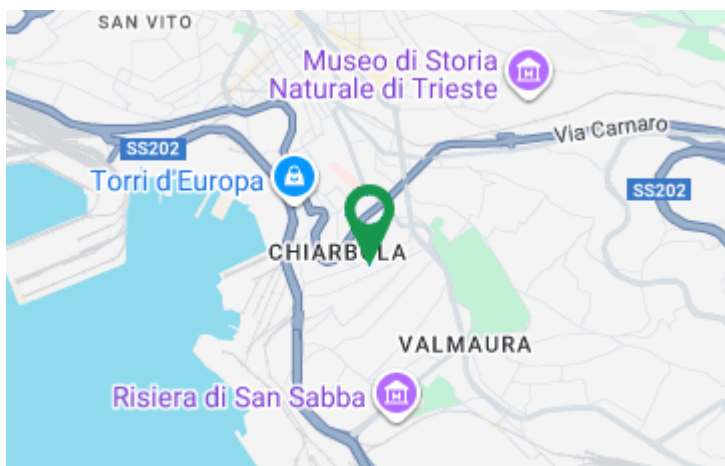
Questo immobile è esente da classe energetica

VIA BAIAMONTI: A brevissima distanza dalla Nuova Sopraelevata, dalla zona industriale e dal confine, proponiamo un capannone con accesso carraio, ottime altezze interne e possibilità di ampliamento.

DESCRIZIONE:- Metratura totale: 328mq- Altezza minima: 3.60mt- Altezza massima: 6.40mtIl lotto si sviluppa su due livelli e tre accessi dalla strada. Una porzione del capannone è formata da tre magazzini: il primo al suo interno ha un ambiente ad uso ufficio e un locale bagno. Il secondo ed il terzo hanno degli accessi indipendenti, sono disposti su due livelli e collegati da una scala interna ed hanno al loro interno due bagni. Il resto del lotto è formato da un'area di deposito che può essere utilizzata in parte come parcheggio per le vetture e in parte come area di stoccaggio merci. Sempre in questa zona è situato un bagno. La struttura esterna risulta essere in condizione discreta, la copertura del tetto dei magazzini è in pannelli di lamiera e non presenta infiltrazioni evidenti. PARTICOLARITA': La zona è densamente abitata, infatti questo lotto ben si dispone ad essere trasformato in autorimessa vista la mancanza di parcheggi o eventualmente in immobili residenziali o



Mappa



Scopri

Punta qui il tuo smartphone

