



Rif.: 60827745

↓ € 580 / mese

€ 650 (-11%)

Negozi in affitto

Trieste, Via dei Gravisi - Periferia Est

Tipologia:	negozi
Superficie:	mq 40 ca.
Locali:	2
Sottotipologia:	negozi

Classe energetica: **N.C.**

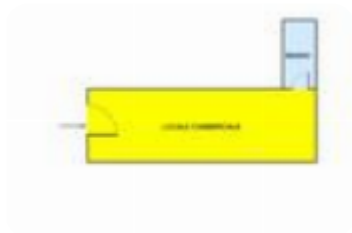
EP globale non rinnovabile: 0.00 kW h/m² anno

EP globale rinnovabile: 0.00 kW h/m² anno

EP invernale del fabbricato: 😊

EP estiva del fabbricato: 😊

COSA SAPERE DELL'IMMOBILELocale commerciale in locazione - 40 m² - Via dei Gravisi, 1 Trieste (TS)**PARTICOLARITÀ' E DESCRIZIONE**Sito in posizione di forte passaggio veicolare e pedonale, il foro commerciale proposto in locazione si trova nel rione di Valmaura, posizione strategica e di collegamento tra il centro città e la zona periferica. Il locale commerciale presenta una metratura totale pari a 40 m² e si compone di un unico vano open space che si suddivide in zona accoglienza clienti e zona lavorazione. All'interno del negozio è presente una parete mobile, precedentemente utilizzata per la separazione degli ambienti e per la creazione di una zona di deposito merci. L'ultima conduzione dell'immobile è relativa l'attività di parrucchiere, infatti, la soluzione proposta in vendita risulta avere una predisposizione interna adatta ad attività di diversa natura. Esternamente l'immobile, con affaccio su Via dei Gravisi, presenta una vetrina fronte strada che lo rende luminoso e di ottima visibilità oltre che un ingresso indipendente. L'impianto di riscaldamento avviene tramite radiatori con impianto autonomo a caldaia. Viene richiesto un canone di locazione pari ad 580,00



Mappa



Scopri

Punta qui il tuo smartphone

