



Rif.: 21443496

€ 25.000

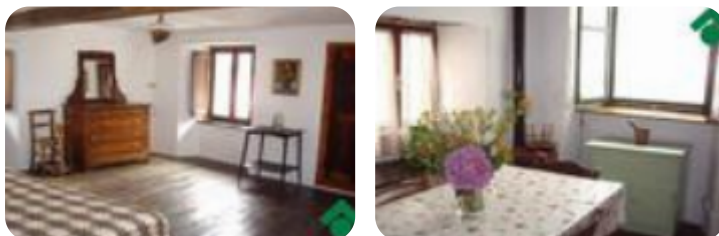
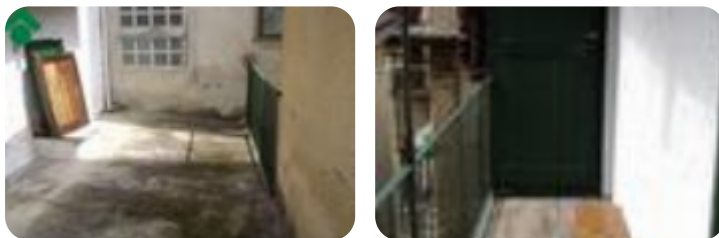
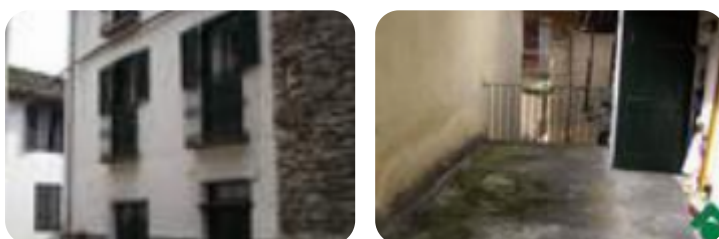
Casa semindipendente in vendita Chialamberto, via Roma

Tipologia:	rustici / cascine / case
Superficie:	mq 140 ca.
Locali:	4
Sottotipologia:	casa semindipendente
Terrazzi:	1

Classe energetica: *N.C.*

Prestazione energetica: 622,88 kW h/m² anno

CHIALAMBERTO-Centro: porzione di casa nel cuore del paese, comoda a tutti i servizi. La posizione centrale la rende ideale per chi desidera vivere la vita di paese e avere tutto a portata di mano. Il piano terra della casa è composto da un soggiorno e una cucina abitabile. La scala interna conduce al primo piano, dove si trovano una camera da letto e un bagno esterno. Al piano superiore troviamo un'altra camera e un altro bagno esterno. L'immobile dispone anche di un terrazzo, ideale per godersi il sole e mangiare all'aperto. Infine, al piano inferiore si può trovare una cantina spaziosa, perfetta per conservare oggetti e alimenti. Questa casa su tre livelli offre tutto il comfort e lo spazio necessario per una famiglia o una coppia che desidera vivere in un ambiente accogliente e in una posizione comoda.



Mappa



Scopri

Punta qui il tuo smartphone

