



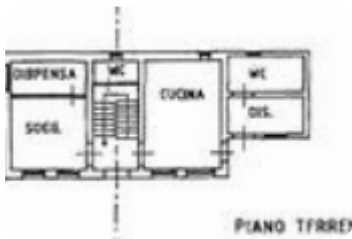
Rif.: 60952245

€ 89.000

Casa indipendente in vendita

Castellamonte, Frazione filia - Filia

Tipologia:	rustici / cascine / case
Superficie:	mq 140 ca.
Locali:	5
Sottotipologia:	casa indipendente
Spese Annuie:	€ 0
Bagni:	1
Balconi:	1
Box:	1
Posti auto:	2
Piano:	2



Classe energetica: **F**

EP globale non rinnovabile: 457.97 kW h/m² anno

EP globale rinnovabile: 61.44 kW h/m² anno

EP invernale del fabbricato: ☹️

EP estiva del fabbricato: ☹️

In posizione collinare e soleggiata, a pochi minuti dal centro del paese, casa indipendente disposta su due livelli. Il piano terra ospita la zona giorno che si compone da una cucina abitabile, un'ampio soggiorno, una pratica dispensa ed un servizio dotato di doccia. Il piano primo, collegato tramite la scala interna, ospita tre camere da letto di generosa metratura con affaccio sul balcone. L'immobile necessita di alcuni interventi di ristrutturazione, ma le condizioni generali sono buone. A corredo della proprietà

Mappa



Scopri

Punta qui il tuo smartphone

