



Rif.: 60862873

**€ 500.000**

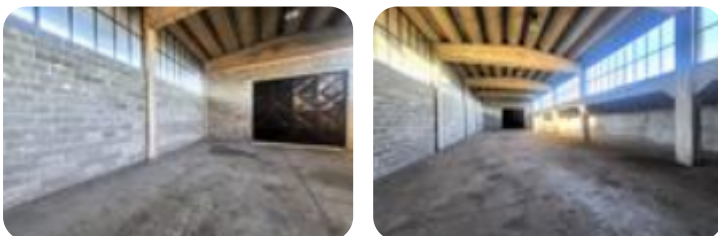
## Capannone in vendita

Favria, Favria Via Antonio Appino

<b>Tipologia:</b>	capannone
<b>Superficie:</b>	mq 1.400 ca.
<b>Locali:</b>	2
<b>Sottotipologia:</b>	capannone

Questo immobile è esente da classe energetica

In zona adiacente alle principali vie di collegamento con i poli industriali del Canavese, in area aperta e con ampi spazi di manovra e stoccaggio, due capannoni di generosa metratura al momento frazionati e con ingressi separati. Entrambi catastalmente censiti in categoria D/1 (opifici e fabbricati in cui si svolge un'attività industriale resa per mezzo di meccanismi fissati), sono definiti dal PRGC come "insediamenti produttivi esistenti in aree improprie" e per tanto utilizzabili mantenendo la destinazione attuale o convertibili in residenziale e/o terziario. Il capannone più piccolo è di 410 mq calpestabili con un'altezza di 7,50 m inserito in un'area di 2.270 mq; il secondo capannone di 756 mq calpestabili è dotato di un carroponte di 15 t ed è in un lotto di 3.550 mq. Data la posizione, l'indipendenza e l'area dei due capannoni, le possibilità di utilizzo dei due lotti sono molteplici ed offrono un grande potenziale per chi vuole investire nel Comune di Favria.



## Mappa



Scopri

Punta qui il tuo smartphone

