



Rif.: 61223541

€ 380 / mese

Negoziò in affitto

Pinerolo, Via del Pino - Zona Centro Storico

Tipologia:	negoziò
Superficie:	m ² 54 ca.
Locali:	2
Sottotipologia:	negoziò
Spese Annuè:	€ 20

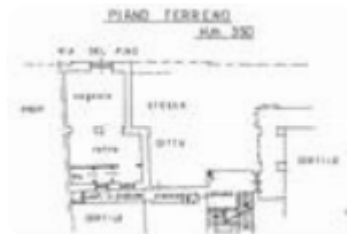
Classe energetica: D

EP globale non rinnovabile: 505.03 kW h/m² anno

EP globale rinnovabile: 0.00 kW h/m² anno

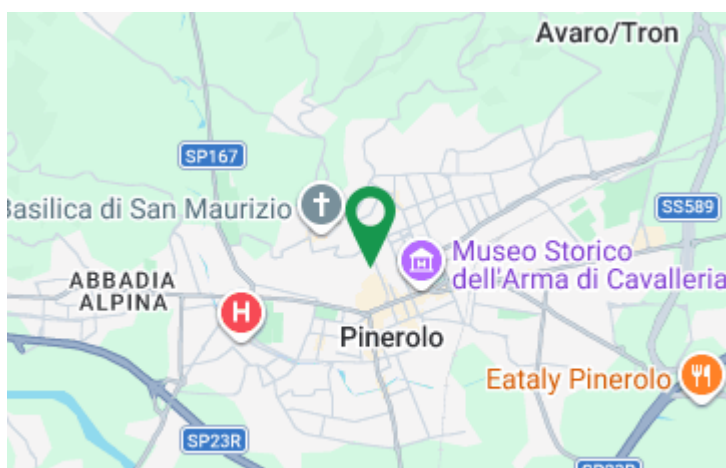
EP invernale del fabbricato: ☹️

EP estiva del fabbricato: 😊



Nel cuore pulsante e suggestivo del centro storico di Pinerolo, precisamente nella frequentata Via del Pino, proponiamo in affitto un locale commerciale situato interamente al piano terra. L'immobile gode di una posizione strategica ad alto passaggio pedonale, ideale per garantire la massima visibilità a qualsiasi tipo di attività o studio professionale. Il locale è stato recentemente oggetto di una completa e accurata ristrutturazione che ha saputo modernizzare gli spazi interni mantenendo inalterato il fascino del contesto storico circostante. Internamente l'ambiente si presenta accogliente e pronto all'uso, arricchito dalla comodità fondamentale di un bagno privato interno. Uno dei grandi punti di forza di questa soluzione è l'efficienza economica della gestione, grazie alla presenza del riscaldamento autonomo che permette di controllare i consumi e a spese condominiali decisamente basse. Libero da subito, questo negoziò rappresenta l'opportunità ideale per chi desidera avviare o trasferire il proprio business in una zona viva e prestigiosa.

Mappa



Scopri

Punta qui il tuo smartphone

