



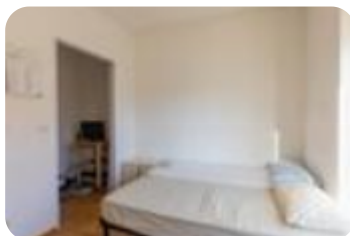
Rif.: 60843732

€ 64.000

Trilocale in vendita

Torre Pellice, Viale Gilly

Tipologia:	appartamenti
Superficie:	mq 90 ca.
Prezzo box:	€ 5.000
Locali:	4
Sottotipologia:	3 locali
Bagni:	1
Balconi:	4
Piano:	1



Classe energetica: D

Prestazione energetica: 188,68 kW h/m² anno

L'appartamento si trova all'interno di una palazzina risalente alla metà degli anni '60, situata a soli 500 metri dal centro paese ma strategicamente comoda per la presenza della fermata dei bus nelle immediate vicinanze. Collocato al primo piano e servito da ascensore, gode di una posizione privilegiata, libero su tre lati e caratterizzato da quattro balconi che valorizzano l'esposizione a est, nord e sud, conferendo una luminosità eccezionale agli ambienti. Il suo ingresso, spazioso e arredabile, può essere adattato anche come piccolo studio, aggiungendo versatilità all'organizzazione degli spazi. Nel 2013, l'intero appartamento è stato oggetto di una ristrutturazione che ha interessato pavimentazioni, bagno e impianti, garantendo comfort e modernità. La zona giorno è frutto dell'unione dell'originale cucinino con il soggiorno angolare, il quale si affaccia su un doppio balcone, creando un ambiente accogliente e aperto. Il disimpegno conduce al bagno finestrato, dotato di doccia, e alle due camere da letto. La camera matrimoniale, con i suoi generosi 20 metri quadrati e la pregevole pavimentazione in parquet, offre un ambiente spazioso e accogliente.

Mappa



Scopri

Punta qui il tuo smartphone

