



Rif.: 61196114

€ 6.500 / mese

Capannone in affitto

Beinasco, Str. del Bottone - Centro

Tipologia:	capannone
Superficie:	mq 2.500 ca.
Locali:	1
Sottotipologia:	capannone
Spese Annue:	€ 0

Classe energetica: **D**

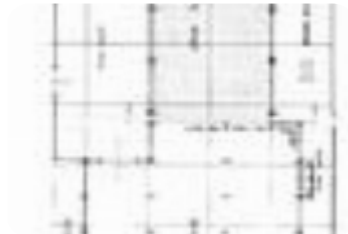
EP globale non rinnovabile: 371.54 kW h/m² anno

EP globale rinnovabile: 33.57 kW h/m² anno

EP invernale del fabbricato: ☹️

EP estiva del fabbricato: ☹️

Beinasco, Strada del Bottone angolo Via Frejus, si propone in locazione un capannone industriale con palazzina uffici di circa 2.500 mq ed un cortile di circa 1.400 mq. In ottima posizione a livello logistico, comodo alla tangenziale. Il capannone presenta una zona produttiva di circa 2.000 mq, suddivisa in tre lotti comunicanti tra loro, comodamente accessibile grazie ai quattro accessi carrai, uno fronte strada e tre lato cortile, dotato di servizi uomo/donna nella zona produzione. Zona produzione dotata di riscaldamento. Palazzina uffici fronte strada, collegata alla zona produzione, di circa 450 mq suddivisa su tre livelli (collegati tra loro tramite scala interna) di circa 150 mq a piano, dotata di doppio accesso pedonale fronte strada. Piano rialzato composto da ufficio open-space, attualmente suddiviso da pareti mobili, bagno e dotato di pavimento galleggiante e impianto di climatizzazione. Primo piano da ristrutturare, dotato di servizi bagno e suddiviso in stanze. Piano semi-interrato locali spogliatoi e mensa.



Mappa



Scopri

Punta qui il tuo smartphone

