

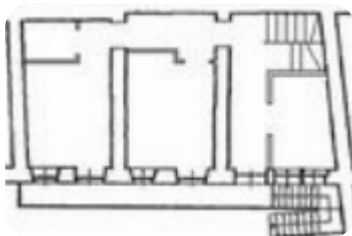


Rif.: 61220313

**€ 199.000**

**Casa semindipendente in vendita**  
 Alpignano, Via roma

<b>Tipologia:</b>	rustici / cascine / case
<b>Superficie:</b>	mq 215 ca.
<b>Locali:</b>	10
<b>Sottotipologia:</b>	casa semindipendente
<b>Spese Annuie:</b>	€ 0
<b>Bagni:</b>	3
<b>Balconi:</b>	1
<b>Posti auto:</b>	5
<b>Piano:</b>	1



Classe energetica: **G**

EP globale non rinnovabile: 100.00 kW h/m<sup>2</sup> anno

EP globale rinnovabile: 100.00 kW h/m<sup>2</sup> anno

EP invernale del fabbricato: 😞

EP estiva del fabbricato: 😞

L'intera proprietà è composta da 3 fabbricati, quello principale e 2 dependance, oltre a tutto il cortile privato. L'accesso alla proprietà avviene attraverso il proprio cancello carraio, adiacente a quello pedonale. Il fabbricato principale, disposto su 2 livelli abitativi, è in fase di completa ristrutturazione. L'intervento ha visto una attenta redistribuzione degli spazi e, l'inserimento della scala interna per il collegamento dei 2 livelli. Al piano terreno sono presenti una grande cucina abitabile ed adiacente a questa un soggiorno, entrambi con accesso al cortile privato. Oltre ad una dispensa, sul piano è presente un disimpegno ed un grande bagno finistrato che ospita la vasca. Il primo piano, accessibile dalla scala interna e, volendo da quella esterna, offre 2 grandi camere da letto, una delle quali è arricchita dalla cabina

**Mappa**



**Scopri**

Punta qui il tuo smartphone

