



Rif.: 60741461

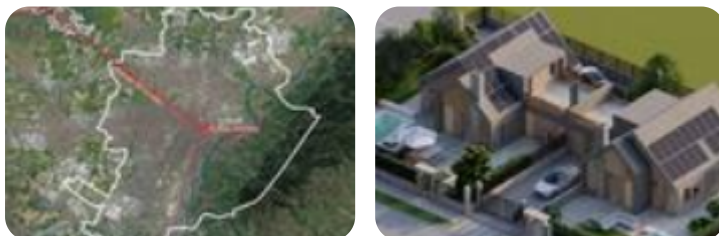
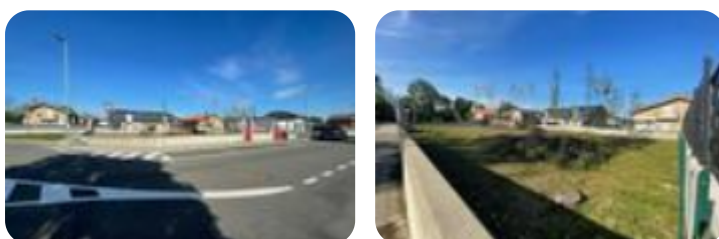
€ 43.000

Ter. residenziale in vendita Druento, Strada Misterletta

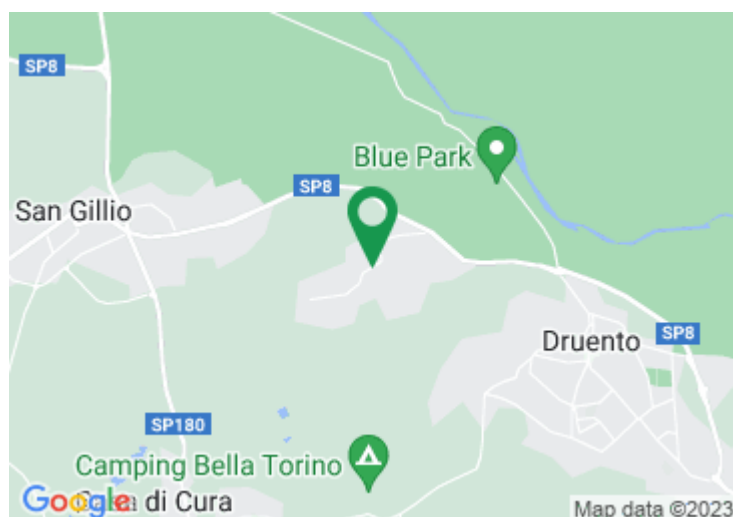
Tipologia:	terreno
Superficie:	mq 110 ca.
Sottotipologia:	ter. residenziale
Spese Annuie:	€ 0
Piano:	2

Questo immobile è esente da classe energetica

TERRENO EDIFICABILE DI 548MQ SITUATO IN ZONA COLLINARE E SOLEGGIATA. 104MQ DI SLP. Il terreno edificabile è posizionato nel cuore della zona denominata 'Misterletta', una pittoresca zona collinare baciata dal sole, a soli cinque minuti dal centro storico e da tutti i servizi essenziali. Il terreno edificabile si estende su una generosa superficie di 548mq, offrendo un'incantevole vista panoramica. Con una capacità edificatoria di 104mq, il terreno consente la realizzazione di una residenza su misura per le tue esigenze. Grazie alla presenza di un lotto adiacente, hai la possibilità di progettare due unità immobiliari speculari, collegate da un box all'americana, ognuna sviluppata su due piani fuori terra per un totale di circa 400mq di superficie commerciale. Immagina un piano terra accogliente con un ampio salone a vista, cucina e sala da pranzo, due camere da letto e servizi igienici, oltre a una comoda lavanderia. Al primo piano, una zona notte privata con due spaziose camere matrimoniali, cabine armadi o studio, bagno con lucernario e un incantevole terrazzo per godersi il panorama circostante. L'esterno offre ampi spazi per la tua creatività, con la possibilità di reali [...]



Mappa



Scopri

Punta qui il tuo smartphone

