

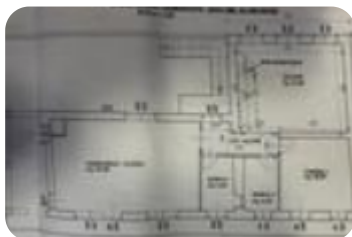


Rif.: 61221282

€ 195.000

Porzione di bifamiliare in vendita
 Mathi, Via Grangia

Tipologia:	ville
Superficie:	mq 200 ca.
Locali:	5
Sottotipologia:	porzione di bifamiliare
Spese Annuie:	€ 0
Bagni:	3
Terrazzi:	1
Balconi:	1
Box:	1
Posti auto:	2
Piano:	1



Classe energetica: **C**

EP globale non rinnovabile: 127.00 kW h/m² anno

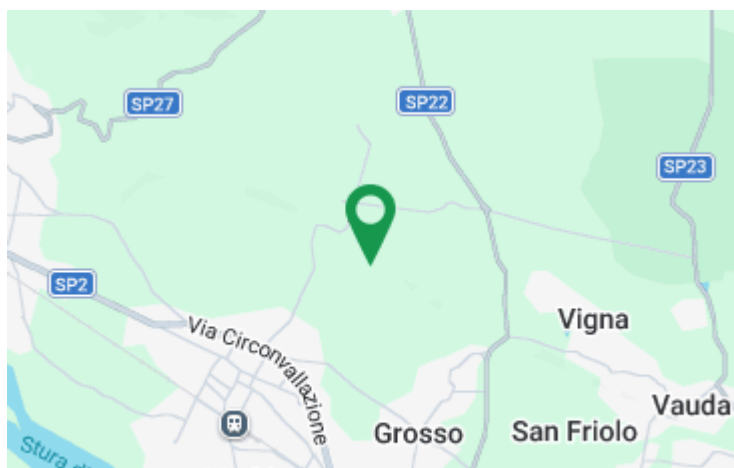
EP globale rinnovabile: 47.99 kW h/m² anno

EP invernale del fabbricato: ☹️

EP estiva del fabbricato: ☹️

In Vauda di Mathi, proponiamo in vendita una porzione di bifamiliare che offre spazi generosi e comfort moderni. L'immobile, completamente ristrutturato, si sviluppa su due livelli per un totale di 200 mq. Al piano primo, l'ingresso conduce a un ampio soggiorno e cucina a vista con accesso diretto a un terrazzo che regala una piacevole vista sul verde circostante, salone con camino, camera da letto e due bagni, uno con doccia e uno con vasca idromassaggio. Al piano superiore, si trovano le altre due camere da letto, di cui una con cabina armadio, un terzo bagno e il sottotetto grezzo non abitabile. La proprietà è compresa di un ampio giardino privato di oltre 800 mq, ideale per momenti di relax all'aperto.

Mappa



Scopri

Punta qui il tuo smartphone

