



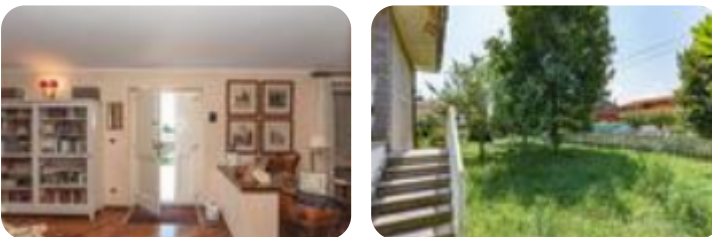
Rif.: 60933348

**€ 287.000**

**Bifamiliare in vendita**

**Mathi, Via Trieste**

<b>Tipologia:</b>	ville
<b>Superficie:</b>	mq 450 ca.
<b>Locali:</b>	8
<b>Sottotipologia:</b>	bifamiliare
<b>Spese Annue:</b>	€ 0
<b>Bagni:</b>	2
<b>Terrazzi:</b>	2
<b>Balconi:</b>	1
<b>Box:</b>	1
<b>Piano:</b>	1



Questo immobile è esente da classe energetica

In zona residenziale e tranquilla, interna rispetto alla strada principale, ampia villa bifamiliare, libera su quattro lati. Il giardino di circa 1200 mq abbraccia completamente l'immobile, la zona di accesso è pavimentata in pietra e circa 350 mq di giardino hanno ancora indice di cubatura. Il primo appartamento è situato al piano rialzato, la piccola scala conduce al terrazzino, la quale porta verso l'ingresso principale dove si trovano il soggiorno, la sala da pranzo, la cucinotta, le due camere da letto e il bagno. Il piano risulta allo stato originale. Il secondo appartamento invece si trova al primo ed ultimo piano, anch'esso è servito da scala dedicata che conduce al terrazzo angolare di oltre 35 mq e che gode di una ampia visuale verso la Catena Alpina. L'ingresso è living sul salone doppio con angolo cottura. Grazie alle dimensioni del salone, vi è la possibilità di creare una seconda camera da letto in aggiunta a quella già esistente. Completa il piano il bagno con doccia. Questa unità è di realizzazione più recente rispetto alla costruzione originaria ed è climatizzata. Al piano seminterrato si trovano invece l'autorimessa, una

## Mappa



Scopri

Punta qui il tuo smartphone

