



Rif.: 61007878

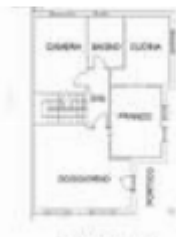
↓ € 319.000

€ 335.000 (-5%)

Porzione di bifamiliare in vendita

San Francesco Al Campo, Via Bruna

Tipologia:	ville
Superficie:	mq 216 ca.
Locali:	6
Sottotipologia:	porzione di bifamiliare
Spese Annuie:	€ 130
Bagni:	3
Terrazzi:	1
Balconi:	1
Box:	1
Posti auto:	2



Classe energetica: **D**

EP globale non rinnovabile: 180.07 kW h/m² anno

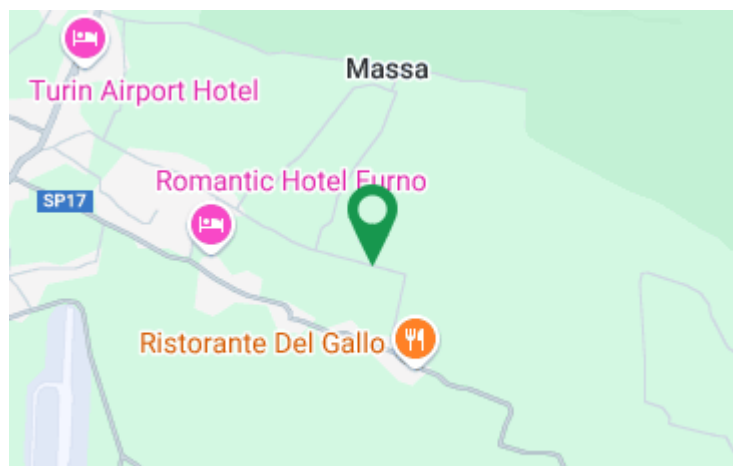
EP globale rinnovabile: 1.76 kW h/m² anno

EP invernale del fabbricato: ☹️

EP estiva del fabbricato: 😊

In prossimità della zona semicentrale, disponiamo di porzione di bifamiliare, in ottimo stato di manutenzione, situata in un piccolo contesto di sole sei famiglie. L'immobile si presenta in perfette condizioni interne e il piano abitativo si sviluppa su unico livello, oltre ai piani sottotetto e interrato collegati da una comoda scala. L'ampio e luminoso soggiorno, con predisposizione per l'istallazione di un camino, è living, mentre la cucina abitabile, con annessa sala da pranzo, ha l'affaccio diretto sul giardino; la camera matrimoniale e il bagno, con la doccia, completano il piano. Il piano mansardato, completamente rifinito, ha il disimpegno, due vani di generose dimensioni e il secondo

Mappa



Scopri

Punta qui il tuo smartphone

