



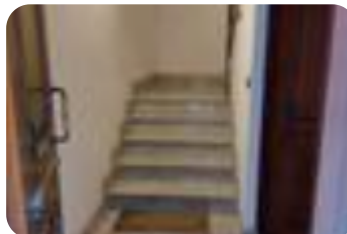
Rif.: 60680799

# € 119.000

## Trilocale in vendita

Ciriè, Via sismonda - Centro

<b>Tipologia:</b>	appartamenti
<b>Superficie:</b>	mq 85 ca.
<b>Locali:</b>	3
<b>Sottotipologia:</b>	3 locali
<b>Spese Annuie:</b>	€ 300
<b>Bagni:</b>	1
<b>Balconi:</b>	2
<b>Posti auto:</b>	1
<b>Piano:</b>	1



Classe energetica: **E**

EP globale non rinnovabile: 121.25 kW h/m<sup>2</sup> anno

EP globale rinnovabile: 1.00 kW h/m<sup>2</sup> anno

EP invernale del fabbricato: ☹️

EP estiva del fabbricato: 😊

CIRIÈ' - CENTRO STORICO - L'immobile si trova alle spalle del Duomo cittadino e nel cuore della via maestra splendidamente e ottimamente riqualificata diventando pedonalizzata. Essa è fornita di negozi e servizi di ogni genere. Grazie appunto alla pedonalizzazione si può vivere appieno e in modo diverso la è inserito in una piccola palazzina d'epoca rivista in ogni sua parte. Lo stabile è di sicuro prestigio. La scala condominiale è in marmo granito. Il portoncino blindato si apre sull'ampio ingresso che ben disimpegna i vari ambienti. La zona giorno si compone di una cucina abitabile e da un ampio soggiorno. La zona notte si compone da una camera da letto matrimoniale. Per chi avesse necessità di una seconda camera da letto, quest'ultima può essere recuperata dall'attuale soggiorno. I pavimenti sono in ceramica in tutta

## Mappa



Scopri

Punta qui il tuo smartphone

