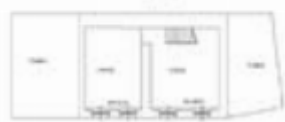




PIANTA PIANO INTERRATO



Rif.: 60897193

# € 249.000

## Casa semindipendente in vendita Santena, Via Cavour

<b>Tipologia:</b>	rustici / cascine / case
<b>Superficie:</b>	mq 189 ca.
<b>Locali:</b>	6
<b>Sottotipologia:</b>	casa semindipendente
<b>Spese Annuie:</b>	€ 0
<b>Bagni:</b>	2
<b>Terrazzi:</b>	1
<b>Balconi:</b>	2

 Classe energetica: **F**

 EP globale non rinnovabile: 321.80 kW h/m<sup>2</sup> anno

 EP globale rinnovabile: 1.33 kW h/m<sup>2</sup> anno

EP invernale del fabbricato: 😞

EP estiva del fabbricato: 😊

Immersa nella zona centrale di Santena, casa semindipendente che incanta con il suo design contemporaneo e i suoi dettagli storici, sviluppata su due livelli abitativi. Al piano terra, vi accoglie un luminoso soggiorno che si fonde armoniosamente con la cucina, creando uno spazio conviviale e accogliente. L'ampia area living è arricchita da un soffitto a volta, impreziosito dai suggestivi mattoni a vista, che conferiscono un tocco di carattere e autenticità all'ambiente. Il bagno finestrato e completo di box doccia completa il piano. Salendo al piano superiore, vi aspettano tre camere da letto spaziose e luminose. La camera matrimoniale si distingue per il suo bagno privato, offrendo un'oasi di privacy. Tutte e tre le camere da letto godono di accesso diretto al terrazzo, un luogo ideale per rilassarsi e godersi la vista del paesaggio circostante. Un dettaglio unico di questa proprietà è la sua

## Mappa



## Scopri

Punta qui il tuo smartphone

