

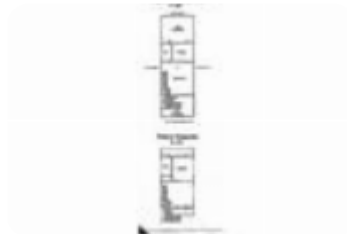


Rif.: 61004840

€ 139.000

Porzione di bifamiliare in vendita
 None, Via San Lorenzo

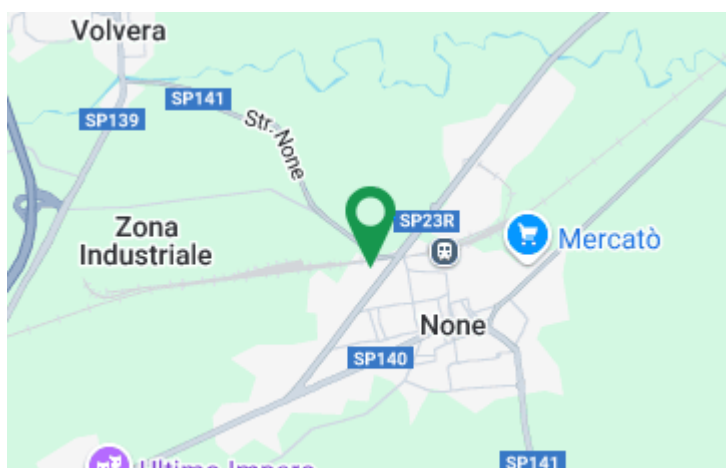
Tipologia:	ville
Superficie:	mq 90 ca.
Locali:	3
Sottotipologia:	porzione di bifamiliare
Spese Annuie:	€ 500
Bagni:	2
Balconi:	2
Box:	1



Questo immobile è esente da classe energetica

Questa porzione di bifamiliare con ingresso indipendente è inserita in un tranquillo complesso di villette a schiera, caratterizzato da un'atmosfera riservata e spese di gestione estremamente contenute. L'abitazione si sviluppa su due livelli, offrendo spazi ben distribuiti e funzionali. Al primo piano, troviamo una luminosa cucina, perfetta per momenti conviviali, che si affaccia su balcone, ideale per godersi l'aria aperta. La generosa camera da letto, anch'essa con accesso al balcone, regala un ambiente intimo e confortevole, valorizzato dalla luce naturale. Il piano terra, invece, è pensato per la massima versatilità. Qui, diversi locali di sgombero offrono numerose possibilità di utilizzo, trasformando lo spazio in una pratica zona tavernetta, arricchita dall'uscita diretta sul giardino privato. La lavanderia, posizionata strategicamente, aggiunge la comodità di un servizio su ogni piano. Completa questa soluzione un comodo box auto singolo, ideale per garantire praticità e sicurezza.

Mappa



Scopri

Punta qui il tuo smartphone

