



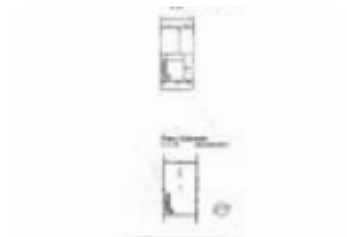
Rif.: 61004833

**€ 159.000**

**Porzione di bifamiliare in vendita**

**None, Via San Lorenzo**

<b>Tipologia:</b>	ville
<b>Superficie:</b>	mq 110 ca.
<b>Locali:</b>	4
<b>Sottotipologia:</b>	porzione di bifamiliare
<b>Bagni:</b>	2
<b>Balconi:</b>	2

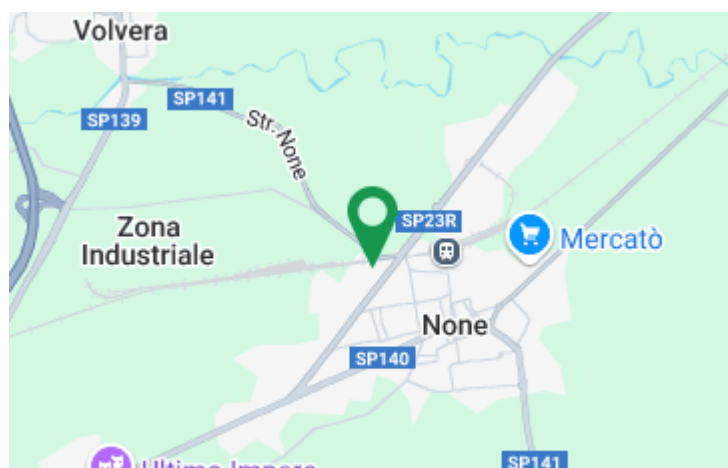


Questo immobile è esente da classe energetica

Questa porzione di bifamiliare con ingresso indipendente è una soluzione ideale per chi cerca comfort e indipendenza, inserita in un tranquillo complesso di villette a schiera con spese di gestione estremamente contenute.

L'appartamento si sviluppa su due livelli: al secondo piano si trova la zona giorno, luminosa e accogliente, con una spaziosa cucina a vista che si integra armoniosamente con il soggiorno, perfetto per trascorrere momenti di relax o convivialità. Sempre su questo piano è presente il primo bagno, comodo e funzionale. Salendo al piano mansardato si accede alla zona notte, composta da due locali attualmente utilizzati come camere da letto, che offrono un'atmosfera intima e accogliente, oltre a un secondo servizio. Questa soluzione è perfetta per chi desidera una casa ben organizzata e con spazi ben distribuiti, in un contesto tranquillo e piacevole.

## Mappa



**Scopri**

Punta qui il tuo smartphone

