



Rif.: 60848730

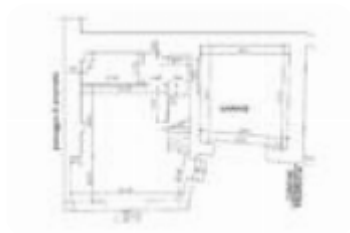
↓ € 239.000

€ 249.000 (-5%)

Casa semindipendente in vendita

Piossasco, Via del campetto - Marchile

Tipologia:	rustici / cascine / case
Superficie:	mq 120 ca.
Locali:	4
Sottotipologia:	casa semindipendente
Spese Annuie:	€ 0
Bagni:	2
Terrazzi:	1
Balconi:	1
Box:	1
Piano:	2



Questo immobile è esente da classe energetica

Situata in zona collinare ad un paio di chilometri dal centro del paese, la casa è stata edificata a nuovo. Disposta su due piani con, al piano terreno, una grande zona giorno formata dal soggiorno con cucina a vista e da un bagno con doccia. Una comoda scala interna accompagna alla zona notte composta dalla camera matrimoniale con caratteristico soffitto mansardato in legno a vista e dalla quale si accede ad un gradevole terrazzo di circa 15 mq particolarmente soleggiato; il piano è completato da una seconda camera con balcone e dal bagno principale con vasca. Sempre al piano terreno troviamo un'ampia autorimessa. Completa la proprietà una porzione di giardino privato recintato di circa 400 mq, staccato dalla casa ma posto subito in adiacenza. Realizzata con ottimi materiali, sul tetto verranno a breve installati pannelli fotovoltaici per la produzione di corrente elettrica. In soggiorno si trova, inoltre, una canna fumaria per camino o stufa mentre verrà montata una caldaia ibrida funzionante sia a metano che a elettricità.

Mappa



Scopri

Punta qui il tuo smartphone

