



Rif.: 61223551

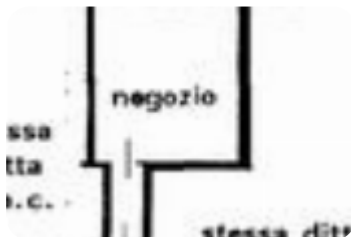
**€ 450 / mese**
**Negozio in affitto**
**Torino, Via Tunisi - Via Filadelfia**

<b>Tipologia:</b>	negozio
<b>Superficie:</b>	m <sup>2</sup> 30 ca.
<b>Locali:</b>	2
<b>Sottotipologia:</b>	negozio
<b>Spese Annuie:</b>	€ 240

**Classe energetica:** G
**EP globale non rinnovabile:** 537.04 kW h/m<sup>2</sup> anno

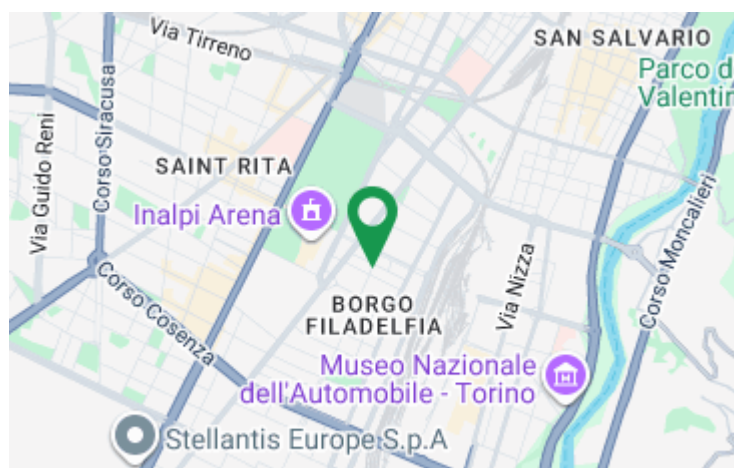
**EP globale rinnovabile:** 163.75 kW h/m<sup>2</sup> anno

**EP invernale del fabbricato:** ☹️

**EP estiva del fabbricato:** ☹️


VIA TUNISI: in pieno quartiere Lingotto - Filadelfia, in un curato contesto condominiale, tra Corso Sebastopoli e Via Spano, in un tratto particolarmente commerciale, si dispone di un immobile accatastato C/1, in affitto disponibile dal 1° Dicembre. Il negozio, che copre una superficie di circa 30 mq, è caratterizzato da una grande vetrina munita di serranda elettrica. Internamente risalta subito la recente ristrutturazione degli ambienti che risultano essere curati ed accoglienti. La pianta quadrata e le pareti lineari del vano su strada lo rendono fruibile in tutti gli spazi e questo consente di poterlo facilmente arredare a seconda delle proprie esigenze. Attraverso un corridoio, delimitato da un arco, si accede al retro dove è posto il servizio igienico finestrato che è dotato di lavandino e tazza wc. L'altezza degli ambienti di 4,10 mt, conferisce una buona luminosità. Le spese di condominio, da ultimo consuntivo, sono di circa 20,00 euro al mese salvo conguaglio. Il riscaldamento è centralizzato con le valvole. E' presente una caldaia per l'acqua calda. Data la posizione e le caratteristiche, questa soluzione si presta ad essere adibita a molteplici attività, in modo part [...]

## Mappa



Scopri

Punta qui il tuo smartphone

