



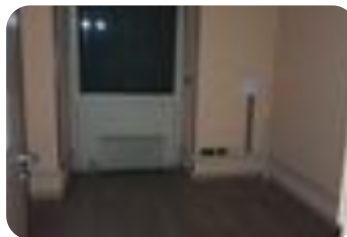
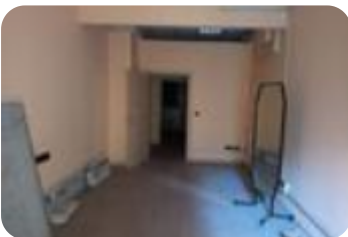
Rif.: 61160320

€ 3.500 / mese

Negozi in affitto

Torino, Via nizza - San Salvario

Tipologia:	negozi
Superficie:	mq 250 ca.
Locali:	7
Sottotipologia:	negozi
Spese Annu:	€ 2.500
Posti auto:	4



Classe energetica: G

EP globale non rinnovabile: 117.03 kW h/m² anno

EP globale rinnovabile: 17.64 kW h/m² anno

EP invernale del fabbricato: ☹️

EP estiva del fabbricato: 😊

VIA NIZZA: sotto gli storici portici, che collegano il Quartiere di San Salvario al Centro di Torino, di fronte alla Stazione di Porta Nuova, si dispone di un immobile commerciale angolare, accatastato C/1 in locazione, libero da subito. Il negozio, che copre una superficie complessiva di circa 250 mq, è disposto su due livelli collegati internamente da scala. Caratterizzato da due grandi vetrine, oltre a sei finestre distribuite su Via Nizza e su Via Berthollet, è dotato di due ingressi. Al piano terra, si sviluppa su una superficie di circa 200 mq. Un lungo corridoio disimpegna sette vani di diverse dimensioni, il più piccolo misura circa 14 mq e il più ampio circa 21 mq. Poiché separati da muri tramezzi, si possono ampliare a seconda delle esigenze. E' presente inoltre il servizio igienico dotato di antibagno. L'altezza al piano terra è di 3.28 mt. Si accede poi al piano sottostante che copre una superficie di circa 50 mq. Anche qui un corridoio centrale disimpegna i due grandi ambienti, ideali ad uso deposito o magazzino. E' inoltre presente il secondo servizio igienico. I soffitti sono a volta, nella parte bassa l'altezza è di 2.76 mt mentre nella parte alta è di 3.24 mt. Come

Mapa



Scopri

Punta qui il tuo smartphone

