

Rif.: 61159493

**€ 900 / mese**

**Negozi in affitto**

**Torino, Corso Dante - Metro Dante**

<b>Tipologia:</b>	negozi
<b>Superficie:</b>	mq 65 ca.
<b>Locali:</b>	3
<b>Sottotipologia:</b>	negozi
<b>Spese Annu:</b>	€ 1.095

**Classe energetica:** **F**

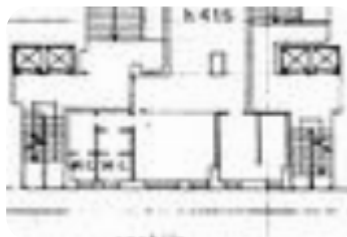
**EP globale non rinnovabile:** 281.83 kW h/m<sup>2</sup> anno

**EP globale rinnovabile:** 93.41 kW h/m<sup>2</sup> anno

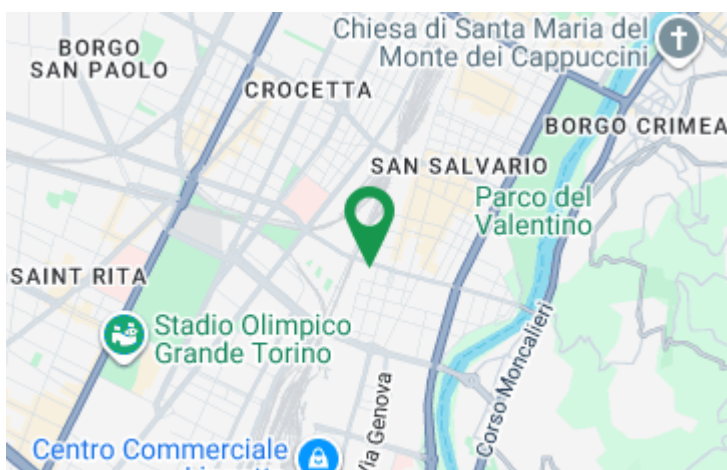
**EP invernale del fabbricato:** ☹️

**EP estiva del fabbricato:** ☹️

**CORSO DANTE:** in un signorile contesto edificato nel 1972, nell'isolato tra Via Tommaso Grossi ed il Giardino Luigi Firpo, si dispone di un immobile commerciale accatastato C/1 libero da subito. Il negozio, caratterizzato da una grande vetrina, si sviluppa su una superficie di circa 70 mq distribuiti in una pianta piuttosto regolare composta da un ampio vano open space che dalla strada arriva fino al retro, collegato da una porta finestra all'adiacente cortile condominiale. Accanto, sulla sinistra è presente un'altra stanza di dimensioni più piccole, fornita di due finestre. Sulla destra invece si trova la zona dei servizi igienici, finestrati e con antibagno. L'altezza interna degli ambienti è di 4.15 mt. Le spese di condominio, da ultimo consuntivo sono di circa 1.095,00 all'anno, salvo conguaglio. Il riscaldamento è centralizzato e l'importo annuo è di circa 1.555,78 euro. Al piano interrato, attualmente collegato al locale da una scala interna, è presente un magazzino di circa 120 mq, la cui richiesta di locazione è di 400,00 euro al mese. L'accesso carrai è attraverso un cancello di ferro posto vicino al Giardino Firpo. Date le caratteristiche e la posizione comoda alla Fermata [...]



## Mappa



**Scopri**

Punta qui il tuo smartphone

