



Rif.: 61160391

**€ 2.400 / mese**

## Laboratorio in affitto

Torino, C.so Vittorio Emanuele II - Piazza Rivoli

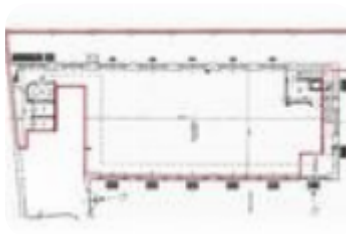
<b>Tipologia:</b>	laboratorio
<b>Superficie:</b>	mq 300 ca.
<b>Locali:</b>	3
<b>Sottotipologia:</b>	laboratorio
<b>Posti auto:</b>	2

Classe energetica: **C**

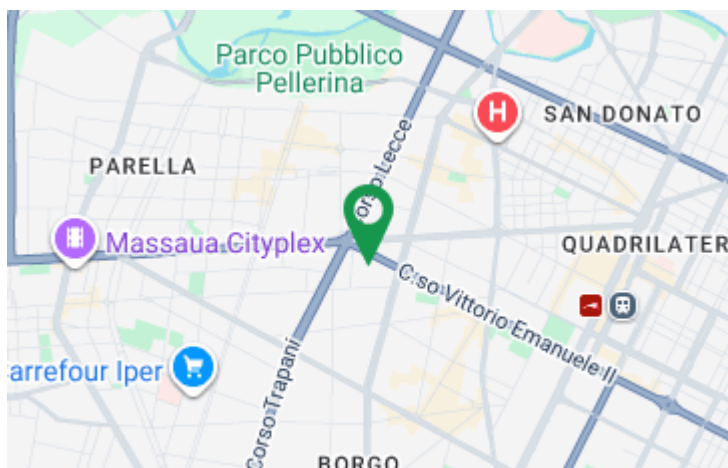
EP globale non rinnovabile: 97.90 kW h/m² anno

EP globale rinnovabile: 19.74 kW h/m² anno

Piazza Rivoli, corso Vittorio Emanuele II, ufficio/laboratorio all'interno cortile completamente ristrutturato di 270 mq al piano terreno composto da un ampio open space che grazie ai diversi infissi rendono l'ambiente molto luminoso e arioso. Tripli servizi di cui uno a norma per disabili. Al piano interrato locale di 30 mq collegato da scala e montacarichi interno. Riscaldamento autonomo con termoconvettori ad aria caldo/freddo 2 posti auto inclusi nel cortile e possibilità di ampio box auto.



## Mappa



**Scopri**

Punta qui il tuo smartphone

